

Biuletyn nr 2

Organizatorzy

- ❖ Wojskowy Klub Sportowy „Śląsk”
- ❖ Urząd Marszałkowski Województwa Dolnośląskiego
- ❖ Gmina Miękinia
- ❖ Centrum Szkolenia Wojsk Inżynieryjnych i Chemicznych
- ❖ Dolnośląski Związek Orientacji Sportowej



Współorganizatorzy

- ❖ Polski Związek Orientacji Sportowej
- ❖ Nadleśnictwo Miękinia
- ❖ Zawody w biegu na orientację CTZ
- ❖ Ranking 1,00
- ❖ Start interwałowy w formie biegu indywidualnego
- ❖ Klasyfikacja będzie przeprowadzona po dwóch dniach, decyduje suma czasów. Dla kategorii KM-14 i młodsze tylko II dzień – bieg średniodystansowy



Zespół organizatorów

- ❖ Kierownik zawodów
- ❖ Sędzia główny
- ❖ Budowniczy tras
- ❖ Kierownik startu
- ❖ Biuro Zawodów
- ❖ Obsługa SI –
- Marcin Ciszek
- Arleta Sosenko
- Kostiantyn Majasow
- Agnieszka Sałahub - Mądra
- Remigiusz Widziewicz
- Kalikst Sobczyński



Etap 1

- ❖ 01.10.2022 sobota – bieg nocny (start godz. 19.30)
- ❖ Centrum zawodów zlokalizowane jest w:
 Gmina Miękinia, Lubiatów – Świetlica Wiejska
 Lubiatów 19, 55-330 Miękinia
 Mapa gogle:
<https://goo.gl/maps/fRmQk8YqNiZ818459>
 Biuro zawodów czynne od godz. 17.30
- ❖ Dojście do startu oznakowane czerwonymi wstążkami – odległość z CZ – 200m
- ❖ Procedura startowa
 - 3' SI check
 - 2' opisy punktów kontrolnych
 - 1' mapy (zawodnik pobiera mapę w momencie usłyszenia sygnału startu)
- ❖ Mapa „Lubiatowskie Góry”, autor: Marcin Cizek, Wojciech Dwojak
 Wykonana zgodnie z ISOM 2017-2 (sierpień-wrzesień 2022)
 Wydrukowana na papierze wodoodpornym. Mapy po biegu nie będą zbierane na mecie, więc prosimy o zachowanie zasad fair play i niepokazywanie ich zawodnikom, którzy jeszcze nie wystartowali.
- ❖ Na zawodach wykorzystany będzie system SPORTident w trybie bezdotykowym (AIR+)
- ❖ Opisy punktów będą umieszczone na mapach oraz w formie papierowej do pobrania na starcie.

I dzień – Bieg nocny Parametry tras:

Kategoria	Ilość PK	Długość	Przewyższenie
K-16	11	3200	40
K-20	16	5300	85
K-21	16	5300	85
K-45	10	3400	50
K-50	11	3200	40
M-16	12	3400	45
M-18	14	4400	60
M-21	22	6800	100
M-35	16	5300	85
M-45	14	4400	60
M-50	12	3400	45
M-55	12	3400	45
M-60	10	3400	50
OPEN	8	2700	30

Etap 2

- ❖ 02.10.2022 sobota – bieg średniodystansowy (start godz. 12.00)
- ❖ Centrum zawodów zlokalizowane jest w:
Gmina Miękinia, Lubiaków – Świetlica Wiejska
Lubiaków 19, 55-330 Miękinia
Mapa gogle:
<https://goo.gl/maps/fRmQk8YqNiZ818459>
Biuro zawodów czynne od godz. 10.30
- ❖ Dojście do startu oznakowane czerwonymi wstążkami – odległość z CZ – 800m
- ❖ Procedura startowa
 - 3' SI check
 - 2' opisy punktów kontrolnych
 - 1' mapy (zawodnik pobiera mapę w momencie usłyszenia sygnału startu)
- ❖ Mapa „Lubiakowskie Góry „, autor: Marcin Cizek, Wojciech Dwojak
Wykonana zgodnie z ISOM 2017-2 (sierpień-wrzesień 2022)
Wydrukowana na papierze wodoodpornym. Mapy po biegu nie będą zbierane na mecie, więc prosimy o zachowanie zasad fair play i niepokazywanie ich zawodnikom, którzy jeszcze nie wystartowali.
- ❖ Na zawodach wykorzystany będzie system SPORTident w trybie bezdotykowym (AIR+)
- ❖ Opisy punktów będą umieszczone na mapach oraz w formie papierowej do pobrania na starcie.

II dzień – Bieg średniodystansowy Parametry tras:

Kategoria	Ilość PK	Długość	Przewyższenie
K-10	5	1500	25
K-12	8	1600	25
K-14	7	1900	30
K-16	12	3100	35
K-20	16	4500	50
K-21	18	4900	60
K-35	14	3500	40
K-45	12	3100	35
K-50	9	2200	50
M-10	7	1700	25
M-12	8	1900	30
M-14	10	2200	30
M-16	14	3500	40
M-18	16	4500	50

M-20	22	5700	75
M-21	22	5700	75
M-35	18	4900	60
M-45	14	4400	50
M-50	14	4100	45
M-55	14	3500	40
M-60	12	3200	35
OPEN A	9	3400	40
OPEN B	9	2300	30
Rodzinna	7	1600	25
MW	14	3500	40
KW	12	3100	35

PARKING

- ❖ Parking 1,2 etap znajdują się w miejscowości Lubiaków, gmina Miękinia

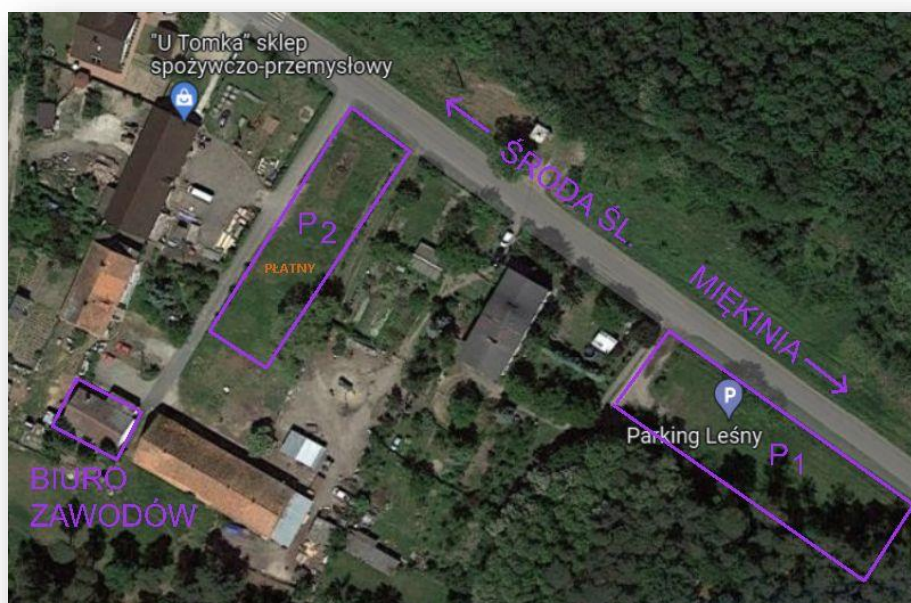
Mapa google:

Parking P1 – odległość do CZ 200m (bezpłatny)

<https://goo.gl/maps/SVRb1RPYSrqN3otQ8>

Parking P2 – płatny 5 zł

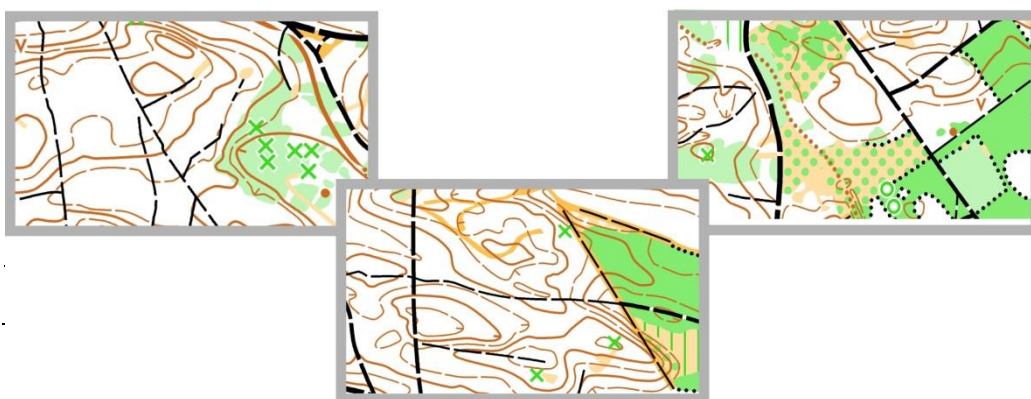
<https://goo.gl/maps/GRkNvxpn138QzEv76>



Teren i mapa zawodów

W Pucharze Śląska zostanie użyta nowa mapa, w terenie nigdy niewykorzystywanym do organizacji zawodów w BnO. Mapa „Lubiatowskie Góry”, skala mapy 1:10000 warstwice co 2,5 m, wykonana zgodnie z ISOM 2017-2, kartograf: Wojciech Dwojak, Marcin Ciszek. Aktualność wrzesień 2022.

Teren w większości o bardzo dobrej przebieżności z niewielkimi przewyższeniami o ciekawej rzeźbie terenu, zachęcający do szybkiego pokonywania kolejnych kilometrów trasy z przyjemnością oraz niedosytem na mecie że chciałoby się więcej i więcej 😊



Zakwaterowanie

- ❖ Zakwaterowanie dla uczestników zgodnie z zgłoszeniem znajduje się w „Domu Współpracy Partnerskiej” w miejscowości Głoska:
<https://goo.gl/maps/KX8DVTLwuqq6Dn3A6>
Koszt noclegu wynosi 15 zł
Otwarty od godz. 17.00
Wszelkie pytania prosimy kierować do Kierownika Zawodów:
Marcin Ciszek 606465040

Ceremonia zakończenia zawodów

- ❖ Zakończenie zawodów zaplanowane jest na godz. 15.00 – możliwe przesunięcie czasu w zależności od przebiegu zawodów
- ❖ Nagrody dla najlepszych : dyplomy, medale, upominki za I miejsce.

Dodatkowe informacje

- ❖ Organizator zapewnia opiekę medyczną w czasie trwania zawodów
- ❖ Organizator jest ubezpieczony od odpowiedzialności cywilnej
- ❖ Organizator nie ponosi kosztów ubezpieczenia indywidualnego
- ❖ Organizator zastrzega sobie prawo do ostatecznej interpretacji niniejszego Biuletynu
- ❖ Zgłoszenie na zawody jest równoznaczne z akceptacją ustaleń Biuletynu
- ❖ W przypadku odwołania imprezy w związku z rządowymi obostrzeniami związanymi z COVID, zakazu wstępu do lasu, organizator gwarantuje zwrot 100% wpłaconego wpisowego
- ❖ Uczestnicy zawodów wyrażają zgodę na przetwarzanie swoich danych osobowych, zdjęć i filmowania na potrzeby reklamowe, promocyjne zawodów
- ❖ Informacje o zawodach znajdują się na stronie: <http://bno.pl/>
Facebook - Puchar Śląska
<https://www.facebook.com/events/810593426637247>



DO ZOBACZENIA NA ZAWODACH 😊