



Ministerstwo  
Sportu i Turystyki



Województwo Śląskie



## KOMUNIKAT TECHNICZNY

### Międzywojewódzkie Mistrzostwa Młodzików w biegu na orientację

#### Organizator:

Śląski Związek Orientacji Sportowej

#### Współorganizatorzy:

Śląska Federacja Sportu, Urząd Marszałkowski Województwa Śląskiego, UKS Kometa Gliwice, UKS Reflex Rybnik, ZSP nr 2 Gliwice, Zarząd Zieleni Miejskiej w Rybniku, Restauracja Bazylia Gliwice

#### Data i miejsce:

7.10.2023 Gliwice Sp. Nr 12 (GPS 50.320371, 18.656540) ul. Kopernika 63

8.10.2023 Rybnik - Golejów (GPS 50.149171, 18.558061) Amfiteatr przy Grzybówce, dojazd ul, Podgórna

#### Zespół organizacyjny:

Sędzia główny :           Wacław Czerkowski

Kierownik Zawodów: Marek Okuń (Gliwice),

Aleksander Mencil (Rybnik)

Budowniczy tras : Jan Zdanowicz (Gliwice)

Jacek Kozłowski (Rybnik)

Obsługa SI : Marcin Leśnicki orientharper.pl

### Mapa:

Gliwice – Kopernik, autor Jan Zdanowicz, lato 2023, 1:4000

Rybnik - Grzybówka autor Jacek Kozłowski, lato 2023, 1:10000

Link do starej mapy: <https://old.orienteering.org.pl/mapy/2014-069-1916-SLS.jpg>

### Program:

#### 7.10.2023 Gliwice

8.00 - 9.30 praca sekretariatu i pobieranie materiałów

10.00 Start sprintu MMM

13.30 Zakończenie i dekoracja sprintów

15.00 Start sztafet MMM

17.00 Zakończenie i dekoracja sztafet

#### 8.10.2023 Rybnik

8.30 - 9.30 praca sekretariatu i zgłoszenia

10.00 Start biegu klasycznego MMM

13.30 Zakończenie, dekoracja i losowanie nagród

### Kategorie wiekowe:

K14 i M14

### Parametry tras:

	Kategoria	Dystans	Ilość pk	Kategoria	Dystans	Ilość pk
Sprint	K14	1,6 km	11pk	M14	1,8 km	12pk
Sztafety	K14	2,8 – 3,2 km	15pk	M14	3,2 – 3,4 km	18pk
Klasyczny	K14	3,6 km/70m	11pk	M14	3,9 km/75m	11pk

Opisy pk- na mapach i do pobrania, mapy ofoliowane

Dobieg do startu mapowego 50m, otaśmowany

### **Potwierdzanie PK**

W zawodach zostanie użyty elektroniczny bezdotykowy system potwierdzania punktów kontrolnych SportIdent Air+

Wypożyczenie karty SPORTident - 5 zł za bieg

Zgubienie wypożyczonej karty SPORTident - 200 zł

### **Nagrody**

Medale za miejsca 1 – 3 i dyplomy za miejsca 1 – 6

### **Noclegi i wyżywienie**

Organizator nie pośredniczy w organizowaniu noclegów. Dla uczestników w Gliwicach 20% zniżki na hasło MMM w Restauracji Bazylia znajdującej się tuż obok szkoły.

### **Uwagi końcowe**

Organizator zapewnia opiekę medyczną w czasie trwania zawodów

Organizator nie ponosi odpowiedzialności materialnej za rzeczy zaginione w trakcie trwania zawodów

Organizator zastrzega sobie prawo do ostatecznej interpretacji niniejszego Biuletynu

Zgłoszenie na zawody jest równoznaczne ze zgodą na przetwarzanie danych osobowych w celu ich przeprowadzenia oraz zgodą na publikację wizerunku zawodników w mediach

Zgłoszenie na zawody jest równoznaczne z akceptacją niniejszego Biuletynu

## Informacje:

### Sprint oraz Sztafety

Uczestnicy MMM nie startują w Mistrzostwach Śląska

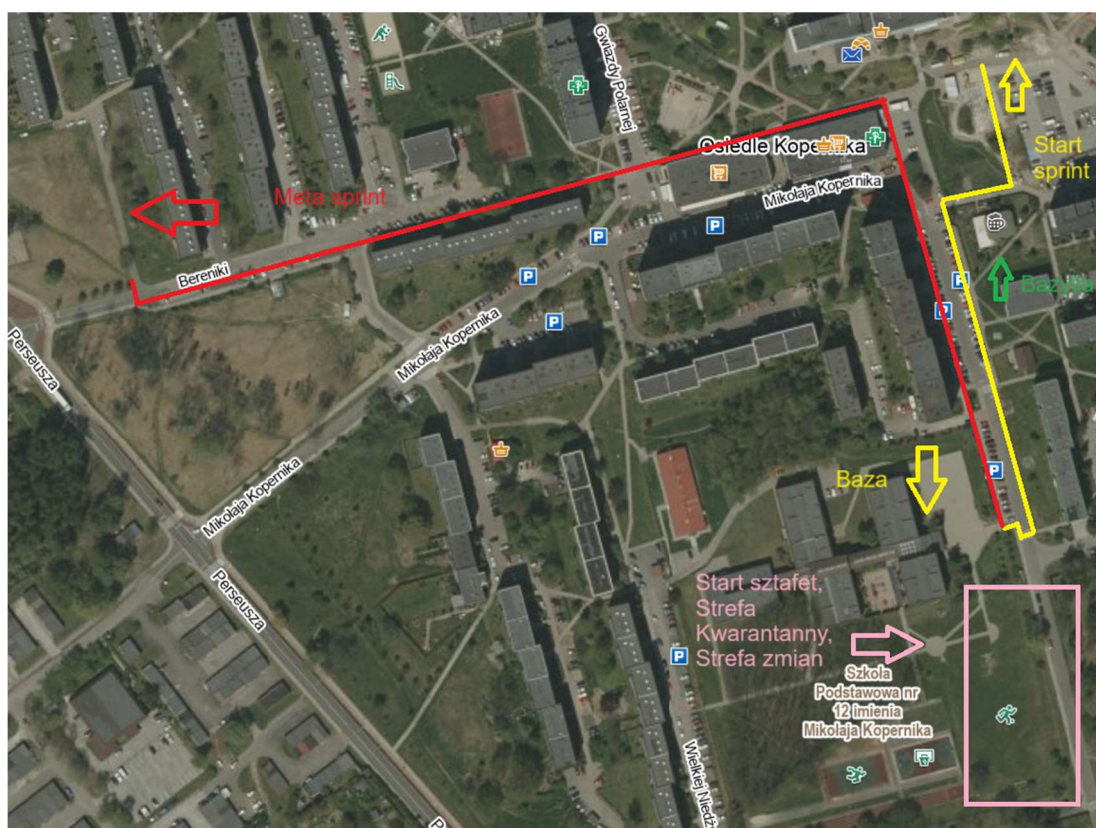
Od godz. 9.30 do zakończenia sztafet, zawodnicy MMM nie wychodzą poza teren szkoły (wyznaczony ogrodzeniem), za wyjątkiem dojścia do Startu sprintu wyznaczonego **żółtymi** wstążkami (200m), powrotu z mety sprintu oznaczonego **czerwonymi** wstążkami (600m) oraz do Restauracji Bazylia (150m od bazy) znajdującej się na tej samej drodze. Na terenie znajdują się ogólnodostępne boiska do koszykówki i piłki nożnej. Jest również miejsce na namioty klubowe.

### Sprint

Rejon przedstartu sprintu indywidualnego (boksy startowe), jest odgradzony taśmami z zakazem ich przekraczania i wchodzenia na teren osiedla.

### Sztafety

II i III zmiany sztafet w momencie startu I zmiany, muszą znajdować się w wydzielonej **strefie kwarantanny**, znajdującej się na trawiastym boisku szkolnym.



Po ukończeniu biegu i podbiciu mety, zawodnicy bezzwłocznie udają się do bazy celem czytania chipów. Po ukończeniu biegu, zawodnicy oddają mapę sędziom na mecie.

Parking dla uczestników poza terenem szkoły.

## Zawody towarzyszące

### Mistrzostwa Śląska w sprinterskim biegu na orientację



#### Data i miejsce

7.10.2023 r. Gliwice Sp. Nr 12 ul. Kopernika 63

#### Program

11.00	Start biegu sprinterskiego
13.30	Zakończenie i dekoracja

#### Kategorie wiekowe

K10-12, K16, K18-21, K35-40, K45, K50, K55, K60, K65

M10-12, M16, M18-21, M35-40, M45, M50, M55, M60+

**Zawodnicy startujący w MMM na dystansie sprinterskim nie mogą w danym dniu rywalizować na trasach zawodów towarzyszących.**

W razie małej ilości zgłoszeń do poszczególnych kategorii, organizator zastrzega sobie prawo do łączenia kategorii.

## Parametry tras:

Kategoria	Dystans	Liczba PK	Kategoria	Dystans	Liczba PK
K10-12	1,2 km	9 pk	M10-12	1,2 km	10 pk
K16	1,8 km	13 pk	M16	2 km	14 pk
K18-21	2,8 km	18 pk	M18-21	2,9 km	19 pk
K35-40	2,8 km	17 pk	M35-40	2,8 km	18 pk
K45	2,4 km	16 pk	M45	2,5 km	16 pk
K50	2,2 km	15 pk	M50	2,3 km	15 pk
K55	2 km	15 pk	M55	2,2 km	14 pk
K60	1,8 km	13 pk	M60+	2,1 km	13 pk
K65	1,8 km	12pk			

Opisy PK - są umieszczone na mapach oraz do pobrania, mapy ofoliowane

### Wpisowe

Wszystkie kategorie 20 zł od osoby, płatne gotówką na miejscu

Uczniowie Sp. Nr 12 są zwolnieni z wpisowego

### Potwierdzanie PK

W zawodach zostanie użyty elektroniczny bezdotykowy system potwierdzania punktów kontrolnych SportIdent Air+

Wypożyczenie karty SPORTident - 5 zł za bieg

Zgubienie wypożyczonej karty SPORTident - 200 zł

### Nagrody

Medale za miejsca 1 – 3 i dyplomy za miejsca 1 – 6 w kategoriach do KM14, pozostałe za m-ca 1-3

### Inne

Dla uczestników w Gliwicach 20% zniżki na hasło MMM w <https://bazyliagliwice.pl> znajdującej się tuż obok szkoły.

### Kontakt

[szaman koniu@o2.pl](mailto:szaman_koniu@o2.pl) lub +48 515 613 423

## **Mistrzostwa Śląska w średniodystansowym biegu na orientację**

### **XX Rybino 2023**

#### **Data i miejsce**

8.10.2023 r. Rybnik - Amfiteatr przy Grzybówce dojazd ul. Podgórna

50.149171, 18.558061

<b>Program</b>	11.30	Start biegu średniodystansowego Rybino XX
	14.00	Zakończenie i dekoracja

#### **Kategorie sportowe**

K10, K12, K16, K18-21, K35-40, K45-50, K60,

M10, M12, M16, M18-21, M35, M40, M45, M50-55, M60-65, M70-75,

**Zawodnicy startujący w MMM na dystansie klasycznym nie mogą w danym dniu rywalizować na trasach zawodów towarzyszących.**

Kategoria rodzinna będzie bez klasyfikacji.

#### **Charakterystyka terenu:**

Las prawie w całości buczynowy o bardzo dobrej przebieżności. Teren lekko pofałdowany z licznymi ciekami wodnymi oraz bagienkami. Umiarkowana sieć dróg.

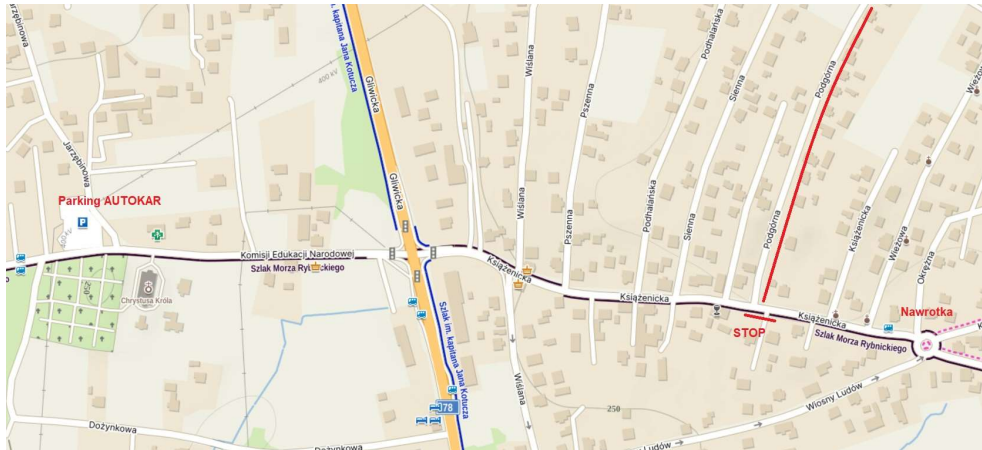
Link do starej mapy: <https://old.orienteing.org.pl/mapy/2014-069-1916-SLS.jpg>

#### **Parking dla zawodników:**

Samochody osobowe, busy: parking w odległości 100 m od centrum zawodów.

Autokary nie mogą wjeżdżać na parking dla samochodów osobowych (bardzo wąska uliczka). Mogą natomiast zatrzymać się na wysokości ul. Podgórnej i wysadzić zawodników. Dojście z tego miejsca do Centrum zawodów wynosi 850 m. Autokary mogą zawrócić na rondzie, które znajduje się dalej, a następnie powinny pojechać na parking przy kościele. Patrz mapka pogładowa.





Dojście z centrum zawodów do startu 200 m wstążki koloru różowego.

Dobieg z przedstartu do startu 50 m

Dojście z mety do centrum zawodów 20 m

Trasy wstążkowe: biało-czerwone wstążeczki.

### Parametry tras:

Kategoria	Dystans/przewyższenie	Liczba PK	Kategoria	Dystans/przewyższenie	Liczba PK
K10	2,3km/50m	6	M10	2,3km/50m	6
K12	2,6km/55m	6	M12	2,7km/55m	7
K16	3,8km/75m	12	M16	4,7km/85m	13
K18-21	4,6km/110m	14	M18-21	6,0km/150m	17
K35-40	3,7km/90m	10	M35	4,9km/130m	13
K45-50	3,5km/80m	9	M40	4,8km/120m	12
K60	3,2km/70m	11	M45	4,5km/115m	13
			M50-55	4,0km/100m	13
			M60-65	3,7km/85m	11
			M70-75	3,6km/85m	10



## Kategorie popularyzacyjne

Kategoria	Dystans/przewyższenie	Liczba PK
KM10N	2,5 – 3,5 km/50m	6
KM10R	2,5 – 3,5 km/50m	9
OPEN	3,3 km/70m	10

Opisy pk- na mapach i do pobrania, mapy ofoliowane

### Potwierdzanie PK

W zawodach zostanie użyty elektroniczny bezdotykowy system potwierdzania punktów kontrolnych SportIdent Air+

Wypożyczenie karty SPORTident - 5 zł za bieg

Zgubienie wypożyczonej karty SPORTident - 200 zł

### Nagrody

Medale za miejsca 1 – 3 i dyplomy za miejsca 1 – 6 do kategorii KM14, pozostałe za miejsca 1-3

Po dekoracji zwycięzców odbędzie się losowanie nagród dla uczestników.