



3-4 CZERWCA 2023

BIULETYN 2

aktualność: 31.05.2023

Organizator

Uczniowski Klub Sportowy „ORIENTUS” Łódź
ul. Janosika 136
92-108 Łódź
691 679 661
biuro@sprinterskie.pl

Współorganizator

Polski Związek Orientacji Sportowej

Patronat

Marszałek Województwa Mazowieckiego
Prezydent Miasta Płocka

Zespół organizatorów

Kierownik zawodów	Łukasz Charuba
Sędzia Główny	Piotr Chmielecki
Kierownik startu	Beata Winczewska
Kierownik mety	Jacek Ołás
Biuro	Alicja Ewiak-Paszyńska
SPORTident	Marcin Fastyn
Kartograf	Rafał Podziński
Budowniczy tras	Rafał Podziński
Kontroler PZOS	Karol Galicz

Komisja odwoławcza pierwszej instancji

Andrzej Krochmal, Remigiusz Nowak, Janusz Porzycz

Forma zawodów

Mistrzostwa Polski w biegu na orientację, zawody rankingowe (współczynnik 1,3), zaliczane do kalendarza CTZ.

Zgłoszenia imienne sztafet

Kierownicy ekip otrzymają dane dostępne do systemu zgłoszeń sztafet w pakietach odbieranych w Biurze Zawodów oraz drogą mailową. Termin zgłaszania składów imiennych sztafet upływa w sobotę 3.06.2023 o godz. 19:00.

Opłaty

Rodzaj opłaty	Wysokość opłaty
Wpisowe bieg sprinterski KM16	25 zł/bieg
Wpisowe bieg sprinterski KM18 i starsi	50 zł/bieg
Wpisowe bieg sztafetowy sprinterski S16	100 zł/sztafeta
Wpisowe bieg sztafetowy sprinterski S18, S105, S140, S175	150 zł/sztafeta
Wpisowe bieg sztafetowy sprinterski S21	200 zł/sztafeta
Wypożyczenie karty SPORTident	5 zł/bieg
Zgubienie wypożyczonej karty SPORTident	260 zł

Zmiany i rezygnacje

Do końca terminu zgłoszeń istnieje możliwość bezpłatnej modyfikacji swojego zgłoszenia (w tym jego usunięcie). Po tym terminie w przypadku nieobecności wszystkie osoby zgłoszone zostaną obciążone równowartością 50% wartości wpisowego.

Płatności

Wszelkich opłat można dokonywać przelewem bankowym na konto:
58 8780 0007 0030 0360 1000 0001

Uczniowski Klub Sportowy „ORIENTUS” Łódź
ul. Janosika 136
92-108 Łódź

W tytule przelewu należy wpisać nazwę klubu (imię i nazwisko zawodnika), za który wnoszona jest opłata.

Zapotrzebowanie na faktury prosimy zgłaszać mailowo na adres biuro@sprinterskie.pl.

Poprzez dokonanie opłaty uczestnik potwierdza, że zapoznał się z Biuletynem i zobowiązuje się do jego przestrzegania oraz wyraża zgodę na przetwarzanie swoich danych osobowych na potrzeby organizacji Mistrzostw Polski.

Potwierdzenie PK

Zawody zostaną przeprowadzone przy użyciu elektronicznego systemu potwierdzania punktów kontrolnych i pomiaru czasu SPORTident w trybie bezdotykowym (AIR+).

Ubiór

Ubiór dowolny

Numer startowe

Zawodnicy mają obowiązek startu z numerami startowymi otrzymanymi w Biurze Zawodów. Numer startowy musi być umieszczony na klatce piersiowej zawodnika. Zaginanie lub jakiegokolwiek zakrywanie jego części jest zakazane.

Nagrody

Miejsce	Juniorzy, Seniorzy	Weterani
1-3	medale, dyplomy, upominki	medale, dyplomy, upominki
4-6	dyplomy	-

Inne informacje

Zawodnicy ubezpieczają się we własnym zakresie.

Organizator jest ubezpieczony w zakresie OC.

Organizator nie ponosi odpowiedzialności materialnej za rzeczy zaginione w trakcie trwania zawodów.

Organizator zapewnia obsługę medyczną (w okolicy Biura Zawodów). Organizator zastrzega sobie prawo do ostatecznej interpretacji niniejszego Biuletynu.

O wszystkich sprawach spornych decyduje Sędzia Główny.

W strefie kwarantanny i na starcie zabronione jest używanie telefonów komórkowych i innych urządzeń z dostępem do internetu.

Obszary zakazane, w które zawodnik może nieintencjonalnie wbiec będą w terenie oznaczone taśmami.

Uczestnicy zawodów wyrażają zgodę na publikację ich wizerunku w relacjach z zawodów zamieszczonych na stronie sprinterskie.pl, w mediach oraz materiałach promocyjnych.

Wszystkie informacje na temat zawodów będą dostępne na stronie sprinterskie.pl.

BIEG SPRINTERSKI

SOBOTA, 3.06.2023

Program zawodów

3.06.2023 (sobota)	
11:00-14:00	praca Biura Zawodów
13:00	zamknięcie strefy kwarantanny
13:15	uroczyste rozpoczęcie zawodów
14:00	start pierwszych zawodników
17:00	zakończenie zawodów (ceremonia dekoracji za bieg sprinterski)
19:00	termin zgłaszania składów imiennych sztafet

Centrum Zawodów

Bulwar Stanisława Górnickiego w Płocku

GPS: 52.53850, 19.69075

Centrum Zawodów zlokalizowane będzie na świeżym powietrzu. W Centrum Zawodów znajdować się będzie Biuro Zawodów, meta, sczytywanie kart SI, 6 toalet oraz możliwość umycia się w miskach w wodą.



Parking

Parking na ogólnodostępnych miejscach wzdłuż ul. Rybaki. Dojście do Centrum Zawodów 100-1100 m.

Teren zamknięty

Zakazane jest przebywanie w terenie zamkniętym - dotyczy to zarówno chodzenia, biegania, jazdy na rowerze lub na nartach, itp. Zabrania się organizacji zawodów w Orientacji Sportowej.



Strefa kwarantanny

Zlokalizowana w odległości 1500 m od Centrum Zawodów. Dojście możliwe od godziny 11:45, wyznakowane wstążkami koloru czerwonego. W strefie kwarantanny do dyspozycji zawodników będzie 13 toalet, dach nad głową oraz możliwość rozgrzewki. Organizator zapewnia na bieżąco transport rzeczy do Centrum Zawodów.

Wszyscy zawodnicy są zobowiązani znaleźć się w strefie kwarantanny do godziny 13:00.

Procedura startowa

Na 9 minut przed startem zawodnicy mają obowiązek zgłosić się na przedstart zlokalizowany w strefie kwarantanny. Dojście z przedstartu do startu wyznakowane wstążkami koloru niebieskiego.



Start

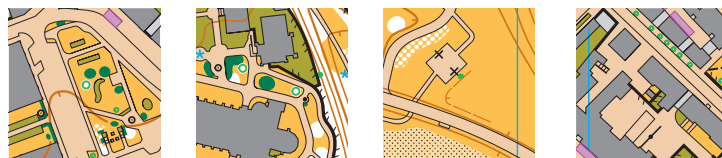
Zawodnicy wchodzi do pierwszego boks startowego na 3 minuty przed swoim startem. Następuje tam weryfikacja zawodników oraz sprawdzenie (CHECK) karty SI. W drugim boksie dostępne są opisy punktów kontrolnych. W trzecim boksie znajdują się mapy (zakaz oglądania do czasu startu). W momencie usłyszenia sygnału startu ruszają na trasę. Punkt startu oznaczony na mapie trójkątem znajduje się w odległości 50m od linii startu i oznaczony jest lampionem. Dobieg do punktu startu jest obowiązkowy!

Teren

Bieg sprinterski odbędzie się na płockiej starówce. Teren charakteryzuje się typową, staromiejską zabudową w postaci kamienic oraz wąskich uliczek. Jest ona położona na malowniczej, ale także stromej skarpie wiślanej, u której podnóża znajdują się tereny rekreacyjno-parkowe.

Mapa

Skala: 1:3 000 lub 1:4 000
Warstwiec: 2 m
Aktualność: maj 2023
Symbolika: ISSprOM 2019-2
Archiwalne mapy: brak
Format: 297x420 mm lub 210x297 mm
Druk map: cyfrowy zabezpieczony folią



Ruch uliczny

Zawody odbywają się na terenie o ograniczonym ruchu samochodowym, natomiast zawodnicy niejednokrotnie będą przebiegać przez małe uliczki, po których sporadycznie jeżdżą samochody. Prosimy o zachowanie ostrożności przy ich przekraczaniu i stosowanie się do przepisów ruchu drogowego.

Interwał startowy

Dla większości kategorii wynosi 1 minutę z wyjątkiem mało licznych kategorii wegetariańskich, gdzie został zwiększony zgodnie z obowiązującymi regulacjami.

Opisy PK

Na mapach oraz w formie papierowej do pobrania na starcie.

Limit czasu

60 minut

GPS-tracking

Podczas zawodów z urządzeniami GPS pobiegą wybrani zawodnicy z kategorii KM20 oraz KM21. Lista zawodników biegających z urządzeniami GPS opublikowana zostanie na stronie zawodów. Obowiązkiem zawodników wytypowanych do biegania z odbiornikiem GPS jest pobranie urządzenia ze stanowiska zlokalizowanego na starcie.

BIEG SZTAFETOWY SPRINTERSKI

NIEDZIELA, 4.06.2023

Program zawodów

3.06.2023 (sobota)	
09:00-13:00	praca Biura Zawodów
09:20	zamknięcie strefy kwarantanny
10:00	start pierwszych zmian S105, S175
10:05	start pierwszych zmian S140
11:00	start pierwszych zmian S16, S18
12:00	start pierwszych zmian S21
13:30	zakończenie zawodów (ceremonia dekoracji za bieg sztafetowy sprinterski)

Centrum Zawodów

Szkoła Podstawowa Nr 8 w Płocku

GPS: 52.54022, 19.75850

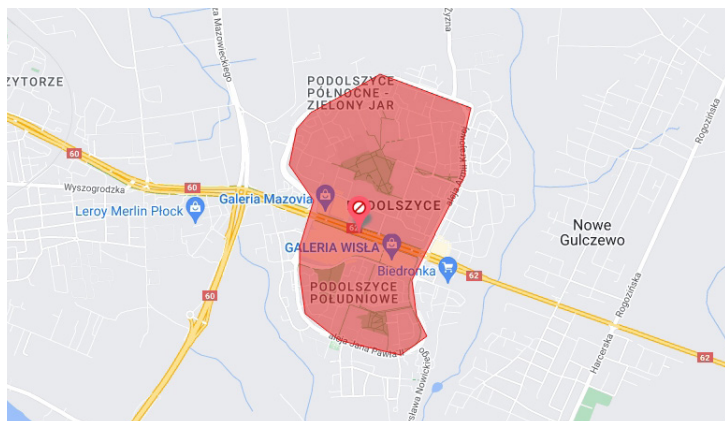
Centrum Zawodów zlokalizowane będzie na świeżym powietrzu. W Centrum Zawodów znajdować się będzie Biuro Zawodów, meta, skanowanie kart SI oraz 2 toalety.

Parking

Parking na ogólnodostępnych miejscach przy szkole oraz przy pobliskim kościele.

Teren zamknięty

Zakazane jest przebywanie w terenie zamkniętym - dotyczy to zarówno chodzenia, biegania, jazdy na rowerze lub na nartach, itp. Zabrania się organizacji zawodów w Orientacji Sportowej.



Teren

Bieg sztafetowy sprinterski odbędzie się na obszarze osiedlowym z nieregularną zabudową blokową. Teren płaski, przebieżność bardzo dobra.

Mapa

Skala: 1:3 000 lub 1:4 000
Warstwiec: 2 m
Aktualność: maj 2023
Symbolika: ISSprOM 2019-2
Archiwalne mapy: brak
Format: 210x297 mm
Druk map: cyfrowy zabezpieczony folią



Kody PK

Na mapach oprócz numeracji punktów umieszczone będą kody punktów, np. „1-31”.

Ruch uliczny

Zawody odbywają się na terenie o ograniczonym ruchu samochodowym, natomiast zawodnicy niejednokrotnie będą przebiegać przez małe uliczki, po których sporadycznie jeżdżą samochody. Prosimy o zachowanie ostrożności przy ich przekraczaniu i stosowanie się do przepisów ruchu drogowego.

Opisy PK

Wyłącznie na mapach.

GPS-tracking

Podczas zawodów z urządzeniami GPS pobiegają wybrane sztafety z kategorii S21. Lista sztafet biegających z urządzeniami GPS opublikowana zostanie na stronie zawodów. Obowiązkiem zawodników wytypowanych do biegania z odbiornikiem GPS jest pobranie urządzenia ze stanowiska zlokalizowanego przy poborze map.

Teren szkoły

Zabronione jest przebieganie przez teren szkoły (Centrum Zawodów) w trakcie pokonywania trasy z wyjątkiem dobiegu do startu oraz mety. Teren ten będzie oznaczony na mapach symbolem 709.

Strefa kwarantanny

Zlokalizowana wewnątrz budynku szkoły. W strefie kwarantanny do dyspozycji zawodników będzie 7 toalet. Organizator zapewnia na bieżąco transport rzeczy na metę.

Wszyscy zawodnicy są zobowiązani znaleźć się w strefie kwarantanny do godziny 9:20.

Strefa rozgrzewki

Zgodnie z tabelą poniżej zawodnicy poszczególnych kategorii i zmian mogą opuścić kwarantannę i przejść do strefy rozgrzewki. Przy wyjściu ze strefy kwarantanny następuje czyszczenie (CLEAR) oraz sprawdzenie (CHECK) kart SPORTident. W strefie rozgrzewki znajdują się 2 toalety.

Kategoria	Zmiana	Godzina
S16, S18	1	10:30
S16, S18	2	11:00
S21	1-2-3-4	11:30
S105, S140, S175	1-2-3	09:30

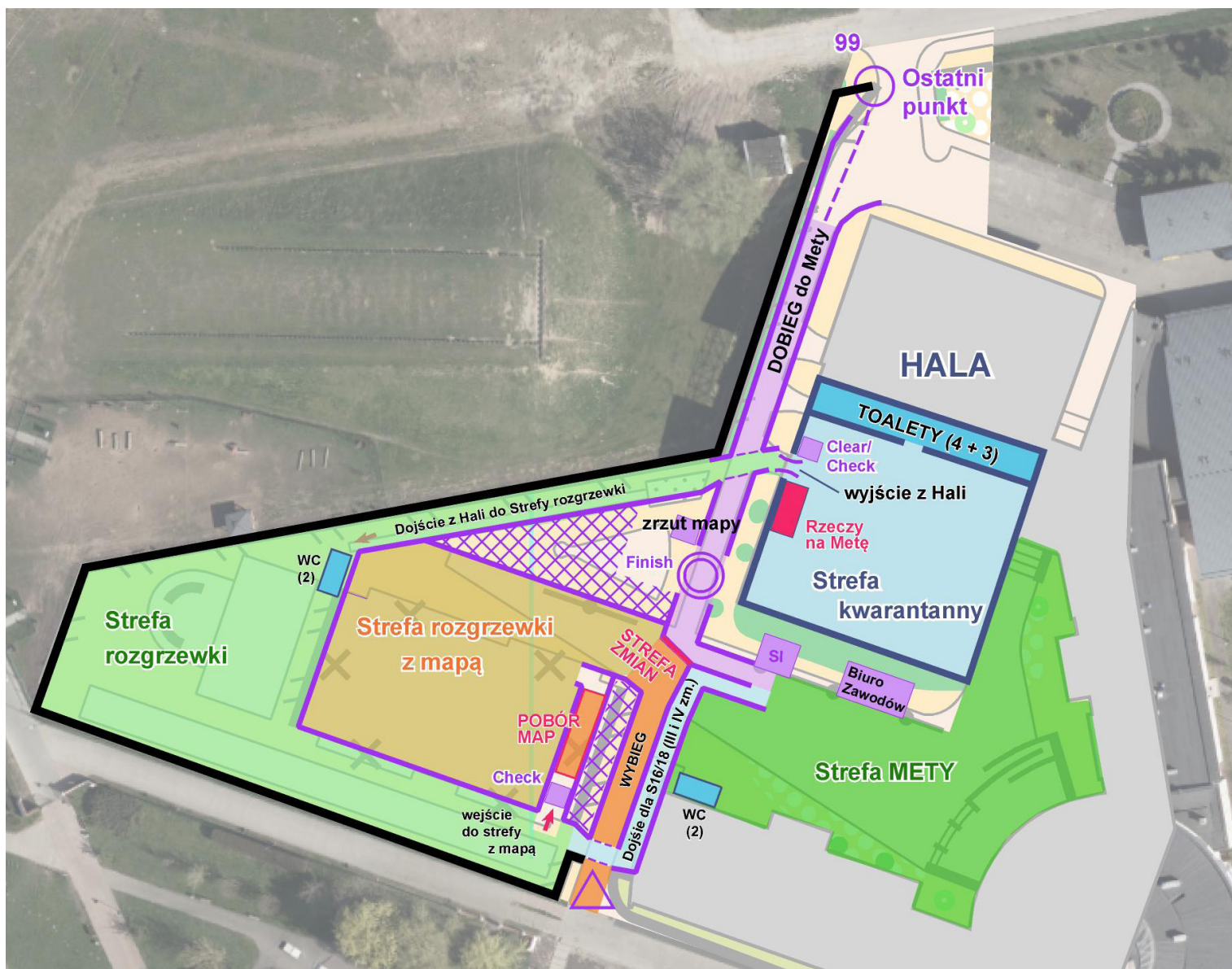
Strefa rozgrzewki z mapą

Zgodnie z tabelą poniżej zawodnicy poszczególnych kategorii i zmian mogą opuścić strefę rozgrzewki i przejść do strefy rozgrzewki z mapą. Zawodnik sam podejmuje decyzję o momencie wejścia do strefy rozgrzewki z mapą tak, aby zapewnić sobie odpowiedni komfort czasowy - prosimy jednak o zachowanie rozsądku w tej kwestii. Przy wejściu do strefy rozgrzewki z mapą następuje sprawdzenie (CHECK) kart SPORTident oraz pobranie mapy. Po wejściu do strefy rozgrzewki z mapą zawodnik może się rozgrzewać tylko na jej terenie i nie ma prawa wyjść na zewnątrz.

Kategoria	Zmiana	Godzina
S16, S18	1	10:45
S16, S18	2	11:00
S21	1	11:45
S21	2	12:00
S21	3	12:15
S21	4	12:30
S105, S140, S175	1	09:45
S105, S140, S175	2	10:00
S105, S140, S175	3	10:15

BIEG SZTAFETOWY SPRINTERSKI

NIEDZIELA, 4.06.2023



Pobór map

Zawodnik pobiera zwiniętą w rulon i zabezpieczoną gumką recepturką mapę wchodząc do strefy rozgrzewki z mapą. Odpowiedzialnością zawodnika jest pobranie właściwej mapy. Rozwinięcie mapy jest dopuszczalne dopiero po starcie zawodnika.

Start 1. zmian

Na 5 minut przed swoim startem zawodnicy ustawiają się w pozycji startowej w strefie rozgrzewki z mapą. Zawodnicy startują na sygnał sędziego i dopiero wtedy mogą rozwinąć mapę.

Punkt widokowy

Wszystkie zmiany mają na swojej trasie punkt widokowy widoczny z strefy rozgrzewki, strefy rozgrzewki z mapą oraz strefy zmian. W zależności od zmiany znajduje się on na około 30-120 sekund biegu przed metą.

Procedura zmian

Przybiegający zawodnik po potwierdzeniu ostatniego punktu pokonuje dobieg, oddaje swoją mapę sędziemu i potwierdza punkt na linii mety. Po potwierdzeniu mety zawodnik przebiega do strefy zmian, gdzie dokonuje zmiany poprzez dotknięcie zawodnika wybiegającego, a następnie udaje się do czytania karty SI. Zawodnik wybiegający po otrzymaniu zmiany otwiera swoją mapę w drodze do punktu startu.

Przejście S16 i S18 po 1. i 2. zmianie

Po odczycie karty SPORTident na mecie zawodnicy kategorii S16 oraz S18 kończący 1. oraz 2. zmianę udają się wyznaczonym korytarzem ponownie do strefy rozgrzewki.

Start masowy

Start masowy dla kolejnych zmian będzie organizowany zgodnie z tabelą poniżej.

Kategoria	Zmiana	Godzina
S16, S18	3-4	12:20
S21	2-3-4	13:40
S105, S140, S175	2-3	11:15

Ostatnia zmiana

O kolejności sztafet decyduje kolejność przekroczenia linii mety przez zawodników ostatniej zmiany, a nie czas potwierdzenia punktu na linii mety.

PARAMETRY TRAS

BIEG SPRINTERSKI

Kategoria	Dystans [km]	Liczba PK	Przew. [m]	Skala mapy	Format mapy
K16	2,7	15	40	1:4 000	A4
K18	2,7	13	40	1:4 000	A4
K20	3,1	19	40	1:4 000	A4
K21	3,1	19	40	1:4 000	A4
K35	2,5	18	30	1:4 000	A4
K40	2,5	18	30	1:4 000	A4
K45	2,4	17	30	1:4 000	A4
K50	2,4	17	30	1:4 000	A4
K55	2,3	18	20	1:4 000	A4
K60	1,6	14	10	1:4 000	A4
K65	1,6	14	10	1:3 000	A3
K70	1,6	14	10	1:3 000	A3
K75	1,6	14	10	1:3 000	A3
M16	3,1	19	40	1:4 000	A4
M18	3,2	21	40	1:4 000	A4
M20	3,8	18	80	1:4 000	A4
M21	3,8	18	80	1:4 000	A4
M35	3,0	18	40	1:4 000	A4
M40	3,0	18	40	1:4 000	A4
M45	2,9	16	40	1:4 000	A4
M50	2,9	16	40	1:4 000	A4
M55	2,7	17	30	1:4 000	A4
M60	2,2	17	20	1:4 000	A4
M65	2,2	17	20	1:3 000	A3
M70	2,2	17	20	1:3 000	A3
M75	1,6	14	10	1:3 000	A3

BIEG SZTAFETOWY SPRINTERSKI

Kategoria	Zmiana	Dystans [km]	Liczba PK	Skala mapy	Format mapy
S16	1	1,7-1,8	8	1:4 000	A4
	2	2,1-2,2	10	1:4 000	A4
	3	1,8-1,9	10	1:4 000	A4
	4	2,1-2,2	13	1:4 000	A4
S18	1	1,9-2,0	10	1:4 000	A4
	2	2,2-2,3	13	1:4 000	A4
	3	1,7-1,8	8	1:4 000	A4
	4	2,1-2,2	11	1:4 000	A4
S21	1	3,2-3,3	18	1:4 000	A4
	2	3,8-3,9	22	1:4 000	A4
	3	3,8-3,9	22	1:4 000	A4
	4	3,2-3,3	18	1:4 000	A4
S105	1	3,1-3,2	17-19	1:4 000	A4
	2	2,5-2,6	15-17	1:4 000	A4
	3	3,1-3,2	17-19	1:4 000	A4
S140	1	3,1-3,2	17-19	1:4 000	A4
	2	2,5-2,6	15-17	1:4 000	A4
	3	3,1-3,2	17-19	1:4 000	A4
S175	1	2,2-2,3	13	1:3 000	A4
	2	1,8-1,9	10	1:3 000	A4
	3	2,2-2,3	13	1:3 000	A4

ORGANIZATORZY



PATRONAT



SPONSORZY



PARTNERZY



SPONSORZY PZOS

