

KUYAVIA CUP

KOMUNIKAT TECHNICZNY

DATA I MIEJSCE ZAWODÓW: Kuyavia Cup 25 - 26.05.2019 - zawody CTZ oraz 6 i 7 runda MPIK
E1 – Wiktorowo
E2 - Ostrówce

ORGANIZATOR:

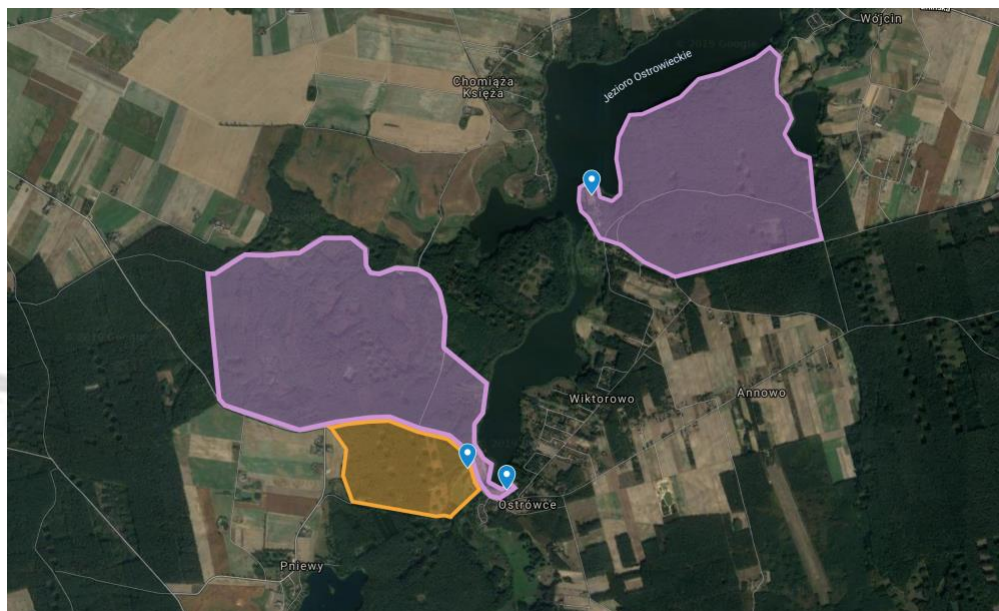
1. WKS „Grunwald” Poznań
Mail: kuyaviacup@gmail.com
Tel. +48 663 735 438
www.kuyaviacup.pl
2. Firma PaFi

ZESPÓŁ ORGANIZATORÓW: Kierownik zawodów: Bartosz Pawlak
Sędzia główny: Robert Banach
Kartograf: Wojciech Dwojak, Jacek Morawski
Budowa tras: Robert Banach, Bartosz Pawlak

FORMA ZAWODÓW: Zawody indywidualne 2-dniowe, o wyniku decyduje suma czasów wszystkich biegów. Wszystkie biegi ze startu interwałowego.
Kategorie M/K21 E1 start indywidualny. E2 bieg pościgowy. Zawodnik startuje ze stratą z etapu 1. Zawodnicy, którzy podczas pierwszego etapu stracili więcej niż 15 minut do zwycięzcy, startują w starcie masowym, 15 minut po starcie osoby prowadzącej. O zwycięstwie w klasyfikacji ogólnej decyduje kolejność przebiegnięcia linii mety, na której będzie stał sędzia główny.

PROGRAM ZAWODÓW: 25.05.2019 sobota – bieg średni (start godzina 13:00)
26.05.2019 niedziela – bieg średni (start godzina 10:00)

CENTRUM ZAWODÓW: E1 – Ośrodek Wypoczynkowy Wiktorowo
Współrzędne: [52.8237, 17.85873](#)
Biuro czynne w sobotę od godziny 11:00
E2 – Plaża w Ostrówce
Współrzędne: [52.80534, 17.8499](#)
Biuro czynne w niedzielę od godziny 08:30
Model Event – dostępny od piątku od godziny 15:00 do niedzieli do godziny 15:00
Współrzędne: [52.80668, 17.84593](#)

**KATEGORIE:**

Niektóre kategorie zostały połączone ze względu na małą ilość zgłoszeń:

K 10, 12, 14, 16, 18, 20/21E, 21B, 35/40, 45, 50+,

M 10, 12, 14, 16, 18, 20/21E, 21B, 35, 40, 45, 50, 55, 60, 65+,

RODZINNA:

KRÓTKA (K/M10NR) wstążkowana, ŚREDNIA, DŁUGA.

UCZESTNICTWO:

Warunkiem udziału w zawodach, w kategoriach sportowych jest posiadanie ważnych badań lekarskich. W kategoriach rekreacyjnych (Rodzinna), zawodnicy startują na własną odpowiedzialność. Wymagane są badania lekarskie lub podpisanie oświadczenia w biurze zawodów o starcie na własną odpowiedzialność. Zawodnicy ubezpieczają się we własnym zakresie.

UBIÓR:

Ubiór zakrywające całe ciało z wyjątkiem głowy, szyi i rąk.

POTWIERDZENIE PUNKTÓW:

Na zawodach wykorzystany będzie elektroniczny system SPORTident.

Koszt wypożyczenia chipa 5 zł. Koszt zgubienia wypożyczonego chipa 150 zł.

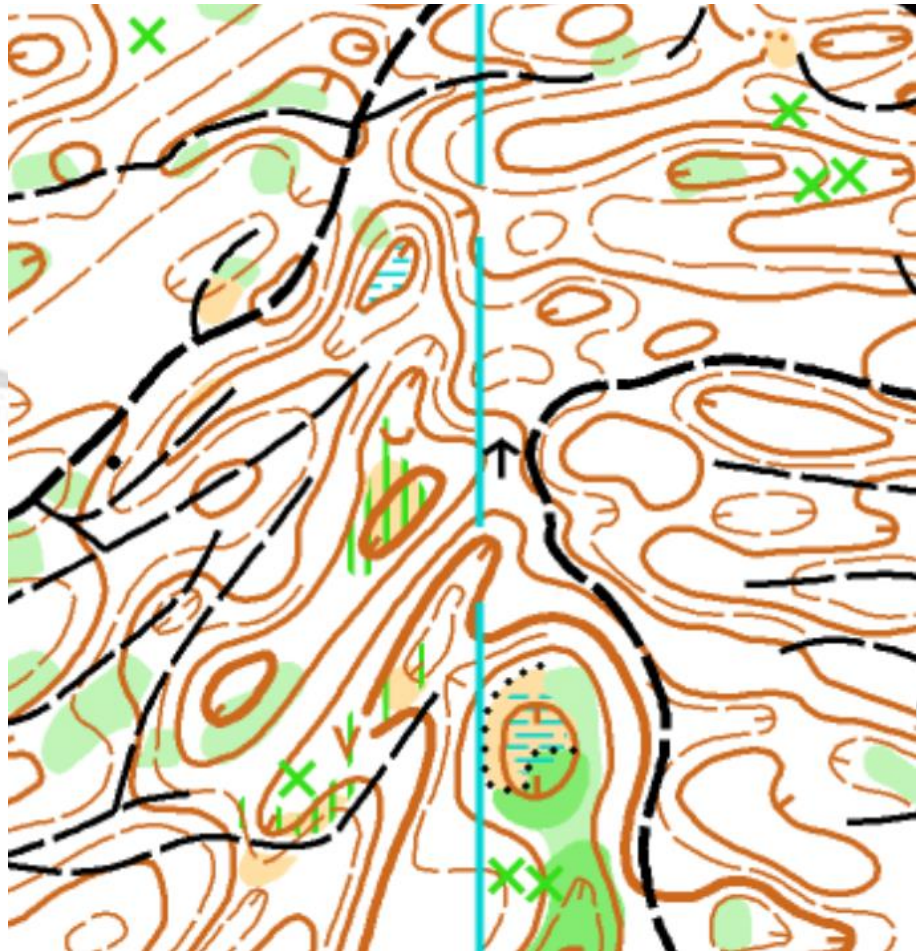
TEREN ZAWODÓW**ETAP 1:**

MAPA E1: Wiktorowo, skala 1:10 000, e-2,5m

Autor: Wojciech Dwojak, Jacek Morawski

Aktualność: Luty 2019

Opis terenu E1: Teren z łagodną mikrorzeźbą, położony nad jeziorem, o przewyższeniach względnych dochodzących do 20m. Las w przeważającej części liściasty, o bardzo dobrej i miejscami utrudnionej przebieżności. Występują tereny podmokłe nad brzegiem jeziora. Sieć dróg umiarkowanie rozwinięta.



PARKING:

Dostępny na terenie ośrodka (ograniczona ilość) i wzdłuż drogi asfaltowej, prosimy parkować po lewej stronie.



1. Biuro zawodów
2. Ostatni punkt
3. Przedszkole
4. Punkt medyczny
5. Dojście na start 1000m

START:

Dojście 1000 metrów, wyznakowane z centrum zawodów żółtymi wstążkami.

ORGANIZACJA STARTU:**OPISY:**

Dostępne w boksach startowych oraz nadrukowane na mapie.

TOALETY:

Dostępne w centrum zawodów w budynku głównym (zakaz wchodzenia w butach z kółkami!!!)

UWAGA:

Niektóre kategorie mają przebieg przez drogę asfaltową (droga rzadko uczęszczana), prosimy zachować ostrożność!

ETAP 2:

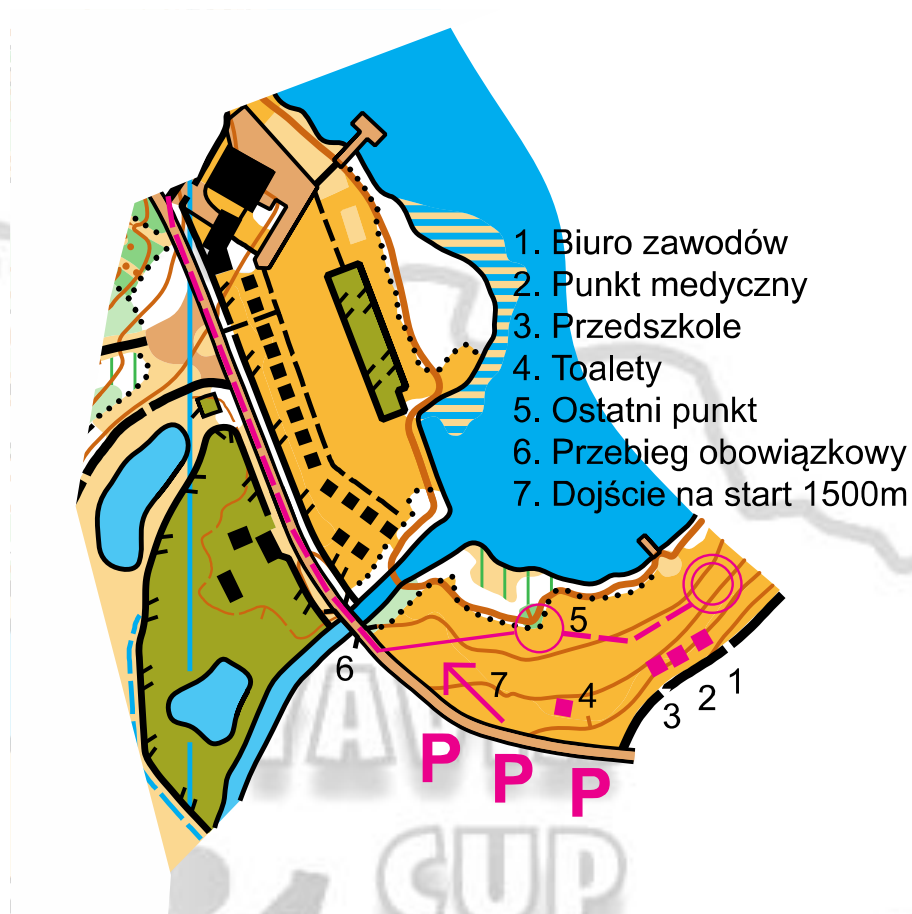
MAPA E2: Ostrówce, skala 1:10 000, e-2,5m
Autor: Wojciech Dwojak, Jacek Morawski
Aktualność: Luty 2019

Opis terenu E2: Teren położony nad jeziorem, o stosunkowo dużych formach rzeźby terenu i przewyższeniach względnych dochodzących do 20-25m. Las w przeważającej części liściasty, miejscami mieszany, o dobrej i ograniczonej przebieżności. Występują tereny podmokłe oraz okresowe bagna. Sieć dróg umiarkowanie rozwinięta, niewyraźna.



PARKING:

Wzdłuż drogi asfaltowej, prosimy parkować po lewej stronie.



START:

Dojście 1500 metrów, wyznakowane z centrum zawodów żółtymi wstążkami.

ORGANIZACJA STARTU:



OPISY:

Dostępne w boksach startowych oraz nadrukowane na mapie.

TOALETY:

Dostępne w centrum zawodów.

UWAGA:

WSZYSTKIE KATEGORIE MAJĄ PRZEBIEG OBOWIĄZKOWY, WYZNAKOWANY WZDŁUŻ DROGI ASFALTOWEJ, PROSIMY O ZACHOWANIE SZCZEGÓLNEJ OSTROŻNOŚCI!!!

PARAMETRY:

Kategoria	Długość Σ 1	Punkty Σ 1	Długość Σ 2	Punkty Σ 2
K10	1,81	5	1,95	5
K12	2,07	7	2,20	6
K14	2,79	11	3,04	10
K16	3,63	15	3,85	12
K18	4,46	20	5,14	13
K20/K21E	5,24	20	7,05	21
K21B	4,25	18	5,25	17
K35/K40	3,55	15	4,22	13
K45	2,89	14	3,22	10
K50+	2,89	14	3,22	10
M10	1,81	5	1,94	5
M12	2,11	9	2,19	7
M14	3,23	13	3,29	11
M16	4,18	17	4,37	15
M18	4,97	20	5,45	16
M20/M21E	6,75	25	8,70	27
M21B	5,24	20	6,02	19
M35	4,54	19	5,22	16
M40	4,54	19	5,22	16
M45	4,06	17	4,68	16
M50	4,06	17	4,68	16
M55	3,42	14	3,96	13
M60	3,42	14	3,96	13
M65+	2,64	12	3,21	9
R Σ /M10NR	2,5/1,81	5	2,5/1,95	5
R Σ rednia	4,88	15	3,16	10
R Σ długa	3,10	12	4,62	14

MODEL EVENT:

MAPA: Ostrówce, skala 1:10 000, e-2,5m
Autor: Wojciech Dwojak, Jacek Morawski
Aktualność: Luty 2019

Mapa dostępna za darmo w recepcji w ośrodku Wiktorowo od piątku (25.05.2019) od godziny 15:00.

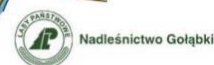
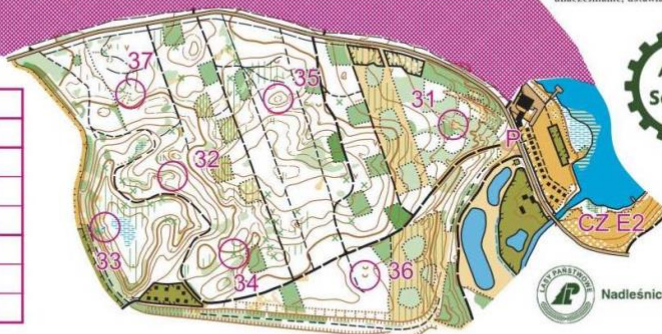
MODEL EVENT

SKALA 1:10 000
WARSTWICE CO 2.5M



TEREN ZAWODÓW ZAKAZ WSTĘPU!!!

MODEL EVENT			
31	∩		
32	∩		
33	☼		↗
34	⊗		
35	○		
36	∪		
37	∩		↗



ZGŁOSZENIA:

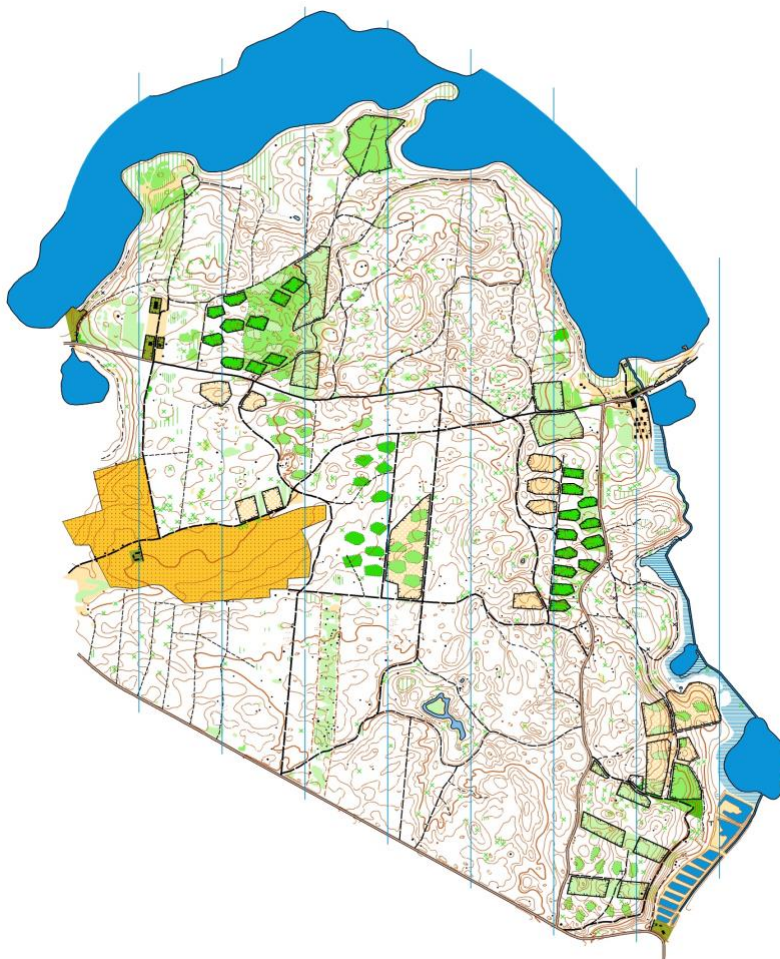
Istnieje możliwość zgłoszenia się w dniu zawodów (będą dodatkowe mapy) opłata taka jak w II terminie. Płatne w biurze zawodów.

PRZEDSZKOLE:

Na obu etapach będzie dostępne, przedszkole.

MAPY TRENINGOWE:

Istnieje możliwość treningu na mapie z poprzedniej edycji. Oddalonej o 10km od tegorocznej edycji, koszt 5zł za mapę, zapotrzebowanie proszę wysłać na maila kuyaviacup@gmail.com
Współrzędne: [52.73317](#), [17.81566](#)



SKLEP: Będzie możliwość zakupienia specjalistycznych butów marki VJ.

BUFET: W centrum zawodów E1, będzie prowadzony bufet przez ośrodek Wiktorowo.

UWAGI:

- opiekę medyczną w czasie trwania zawodów zapewnia organizator,
- zawodników obowiązują ważne badania lekarskie,
- organizator jest ubezpieczony od odpowiedzialności cywilnej,
- organizator nie ponosi kosztów ubezpieczenia indywidualnego,
- organizator nie ponosi odpowiedzialności materialnej za rzeczy zaginione w trakcie trwania zawodów,
- organizator zastrzega sobie prawo do ostatecznej interpretacji niniejszego Biuletynu,
- o wszystkich sprawach spornych decyduje sędzia główny zawodów,
- zgłoszenie na zawody jest równoznaczne z akceptacją postanowień biuletynu,
- zawodnicy ubezpieczają się we własnym zakresie.
- informacje o zawodach znajdują się na stronie www.kuyaviacup.pl



**KUYAVIA
CUP**