



OTWARTE MISTRZOSTWA PABIANIC W BIEGU NA ORIENTACJĘ 2021

BIULETYN KOMUNIKAT TECHNICZNY

ORGANIZATOR

UKS Azymut Pabianice
ul. 20-go Stycznia 9/13
95-200 Pabianice
www.azymutpabianice.pl

FORMA ZAWODÓW

Zawody rankingowe RTZ o współczynniku 0.80,
Bieg Średni.

MIEJSCE I TERMIN

Teodory, 09.10.2021.

ZESPÓŁ ORGANIZACYJNY

Kierownik zawodów : Mariusz Pabich
Sędzia główny : Paweł Sztranek
Sędzia startu : Iwona Sztranek
Budowa tras : Tomasz Pabich
Obsługa SI : Przemek Patejko ZAZU Sport

PROGRAM

09:00 Rozpoczęcie pracy biura zawodów
11:00 Start pierwszego zawodnika
13:30 Zakończenie i rozdanie nagród

TEREN i MAPA

„Teodory”, skala 1:10000, e-2.5m, jesień 2020.
Mapy drukowane techniką cyfrową, dodatkowo zabezpieczone przed wilgocią, format A4.
Teodory to obszar leśny w większej części o bardzo dobrej przebieżności. Rzeźba to tereny wydmy, których wysokość sięga do 20 m. Incydentalnie występują tereny podmokłe i bagienne o utrudnionej przebieżności. Dobrze rozwinięta sieć dróg i ścieżek.

POMIAR CZASU

System Sportident Air+.

NAGRODY

Dyplomy za miejsca 1-3 oraz upominki.
Dla zwycięzców w kategorii ELITA+ nagrody finansowe.

OPŁATY

Wpisowe 20 zł.
Wypożyczenie chipa bezpłatne (zgubienie 200 zł).

ZGŁOSZENIA

Zgłoszenia należy dokonać do 5 października 2021 przez stronę PZOS lub na adres mailowy kontakt@azymutpabianice.pl.

KATEGORIE

KM10R, KM10, KM12, KM14, KM16, KM18-21, KM35, KM50
oraz

ELITA+ : Trasa KM18-21 z alternatywną mapą.

NORDIC : Trasa po drogach dla kijkarzy.

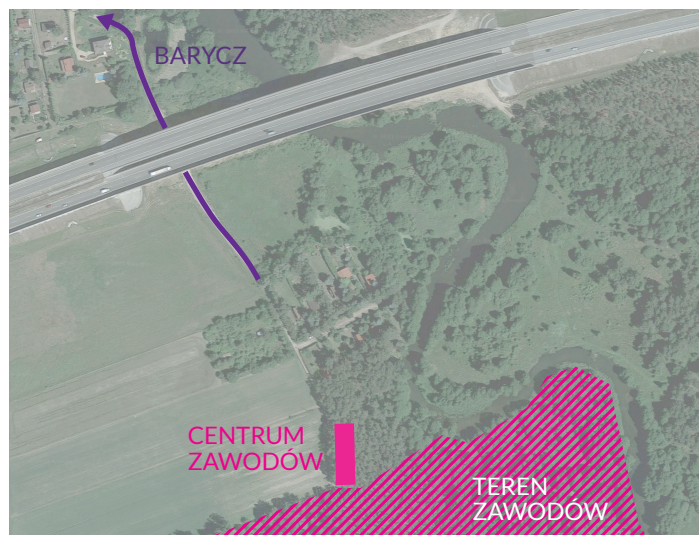
ROOKIES : Trasa dla początkujących, rodzin z dziećmi, po drogach.

MINIKNAT : Trasa zlokalizowana w centrum zawodów dla najmłodszych, nie wymaga wcześniejszych zgłoszeń.

CENTRUM ZAWODÓW

Parking leśny nad Grabią.
GPS: 51.590683, 19.224743

Miejsca parkingowe pod mostem trasy S8 oraz wzdłuż drogi.
Dojazd przez wieś Barycz.



Centrum Zawodów zlokalizowane będzie na świeżym powietrzu. W centrum znajdować się będzie Biuro Zawodów, sczytywanie kart SI oraz toalety. Dla wszystkich zawodników po zakończeniu biegu dostępna będzie woda do picia.

START

Start zlokalizowany w odległości 800 m od Centrum Zawodów.
Dojście oznakowane niebieskimi wstążkami.

OPISY PUNKTÓW KONTROLNYCH

Na mapach oraz do pobrania w boksach startowych.

PUNKTY WODOPOJOWE

Organizator zapewnia wodę do picia tylko w centrum zawodów.

LIMIT CZASU

90 minut.

INNE INFORMACJE

Zawodnicy ubezpieczają się we własnym zakresie. Organizator jest ubezpieczony w zakresie OC. Organizator nie ponosi odpowiedzialności materialnej za rzeczy zaginione w trakcie trwania zawodów. Organizator zastrzega sobie prawo do ostatecznej interpretacji niniejszego Biuletynu.

O wszystkich sprawach spornych decyduje Sędzia główny.

Pozostałe informacje oraz wyniki będą ukazywać się na stronie www.azymutpabianice.pl
oraz

<https://www.facebook.com/azymutpabianice>

