



BukowaCup

14-16 sierpnia 2020 r.

BIULETYN nr 1

Zawody Centralnego Terminarza Zawodów (współczynnik Z=1.10)



Flamma.

świeca rzepakowa

ORGANIZATOR

Klub Orientacji Sportowej BnO Szczecin
Ul. Somosierry 32c
71-181 Szczecin

WSPÓŁORGANIZATORZY

Urząd Miasta Szczecin
Urząd Marszałkowski Województwa Zachodniopomorskiego
Polski Związek Orientacji Sportowej
Zachodniopomorski Okręgowy Związek Orientacji Sportowej
UKS Sprint Pełczyce
Rada Osiedla Podjuchy
SP 47 w Szczecinie

PARTNERZY

Etcetera Reklama Szczecin
Ekspert Zdrowia
Gospodarstwo Agroturystyczne „Mała Wenecja”
Fotopoligraf.pl – fotografia ślubna i studyjna
Decathlon Szczecin
Szczecin Floating Garden
Szczecin Kibicuje
Nadleśnictwo Gryfino
Biernat Chłodnictwo Klimatyzacja Wentylacja
Flamma.
Mariano Italiano
Lech Free

RANGA I FORMA ZAWODÓW

Biegi na Orientację: Zawody indywidualne, klasyfikacja łączna po trzech etapach;
Zawody rankingowe CTZ o współczynniku Z=1,10;
Orientacja Precyzyjna: Zawody indywidualne, osobna klasyfikacja dla TempO i PreO.

ZESPÓŁ ORGANIZACYJNY

Dyrektor Zawodów: Bartłomiej Mazan

Sędzia Główny Zawodów: Hubert Kula

Sędzia Startu: Krzysztof Polec

Sędzia Mety: Artur Haptar

Spiker: Sławomir Cygler

Kartografowie:

E1: Hubert Świerczyński

E2: Wojciech Dwojak, Jacek Morawski

E3: Hubert Świerczyński

Pre0 i Temp0: Bartłomiej Mazan

Obsługa SportIdent: Joanna Kotkowiak, Hubert Świerczyński

Budowniczy Tras:

E1: Bartłomiej Mazan

E2: Wojciech Dwojak i Jacek Morawski

E3: Bartłomiej Mazan

Pre0 i Temp0: Bartłomiej Mazan, Aleksandra Mazan

BIURO ZAWODÓW

Biuro Zawodów będzie zlokalizowane każdego dnia w Centrum Zawodów.

TERMIN I MIEJSCE

14.08.2020 (piątek)

E1 - Sprint – Podjuchy GPS 53.365987, 14.599494

Park im. ks. Alberta Willemskiego, ul. Krzemiona Szczecin

15.08.2020 (sobota)

E2 - Klasyk oraz Pre0 – Puszcza Bukowa GPS 53.322093, 14.706036

Polana przy Leśnictwie Kołowo

Leśny sprint – Jezioro Szmaragdowe GPS 53.373678, 14.617824

Dawna Restauracja Grota na końcu ulicy Grabowej

16.08.2020 (niedziela)

E3 - Średni oraz Temp0 – Puszcza Bukowa GPS 53.322093, 14.706036

Polana przy Leśnictwie Kołowo



PROGRAM ZAWODÓW

Zachęcamy wszystkich zawodników do udziału zarówno w Bn0 jak i Trail0. Uczestnikom którzy będą chcieli wystartować w obu konkurencjach odpowiednio dopasujemy minuty startowe.

14 sierpnia (piątek):

- 17:30 – otwarcie biura zawodów
- 19:00 – E1 sprint

15 sierpnia (sobota):

- 8:30 – otwarcie biura zawodów
- 10:00 – E2 klasyk
- 10:00 – Pre0
- 17:00 – leśny sprint

Bukowa Cup VII – 14-16 sierpnia 2020 – Szczecin
bno.szczecin.pl

16 sierpnia (niedziela):

- 8:30 – otwarcie biura zawodów
- 10:00 – E3 dystans średni
- 10:30 – Temp0
- 14:00 – uroczyste zakończenie zawodów

UCZESTNICTWO

Zgodnie z regulaminem PZOS zawodnicy biorący udział w zawodach CTZ którzy chcą uczestniczyć we współzawodnictwie sportowym organizowanym przez PZOS (rywalizacja o punkty rankingowe) muszą posiadać aktualną licencję PZOS. Brak licencji nie wyklucza jednak zawodników z rywalizacji sportowej podczas Bukowa Cup, zawody są otwarte dla wszystkich.

Wszyscy zobowiązani są do posiadania ważnych badań lekarskich. Osoby startujące w zawodach Bukowa Cup, które nie posiadają ważnych badań lekarskich zobowiązane są do okazania w biurze zawodów oświadczenia o starcie na własną odpowiedzialność. Zawodnicy zgłoszeni w kategoriach Para muszą posiadać zaświadczenie lekarskie zgodnie z przepisami PZOS (zał. 12a Regulaminu Licencyjnego)

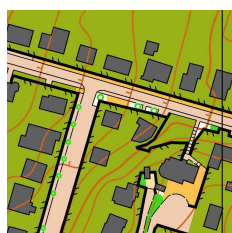
MAPY I CHARAKTERYSTYKA TERENU

Etap 1

Sprint:

Teren składający się z 3 części: pierwsza typowe polskie osiedla z lat 90, płaski, druga część zabudowa domków jednorodzinnych z dużym przewyższeniem, trzecia część – część parkowa z utrudnioną przebieżnością i dużym przewyższeniem

Mapa: „Podjuchy” – skala 1 : 4 000, e=2m, format A4, lipiec 2020, H. Świerczyński
Teren nigdy nie wykorzystywany do zawodów w Orientacji Sportowej.



Etap 2

Klasyk:

Typowa morena, z przebieżnością od bardzo dobrej do bardzo utrudnionej z dobrze rozwiniętą siecią dróg. Las mocno użytkowany gospodarczo.

skala dla kategorii K/M16-35 - 1 : 15 000, dla pozostałych kategorii 1 : 10 000, e=5m, format A4, lato 2020, W. Dwojak, J. Morawski - **NOWA MAPA**
Stara mapa terenu:



Pre0:

skala 1 : 4 000, e=2m, ISSOM 2007, format A4, lato 2020, B.Mazan

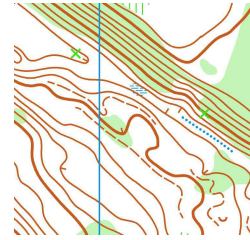
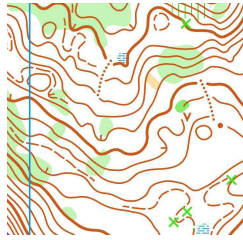
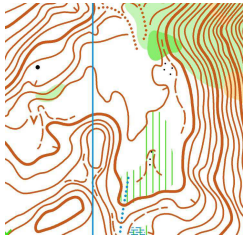
Przewidywana ilość punktów: 15

Teren nigdy wcześniej niewykorzystywany do zawodów w Orientacji Precyzyjnej,

Leśny sprint:

Teren po byłej kopalni kredy, teren o bardzo stromych zboczach z bogatą mikrorzeźbą. Przebieżność utrudniona, miejscami teren podmokły. Zawodnikom startującym na wózkach zalecamy start z asystentem.

Mapa: „Kopalnia Kredy” – skala 1 : 4 000, e=2m, ISSOM 2007, format A4, lato 2019, W. Dwojak



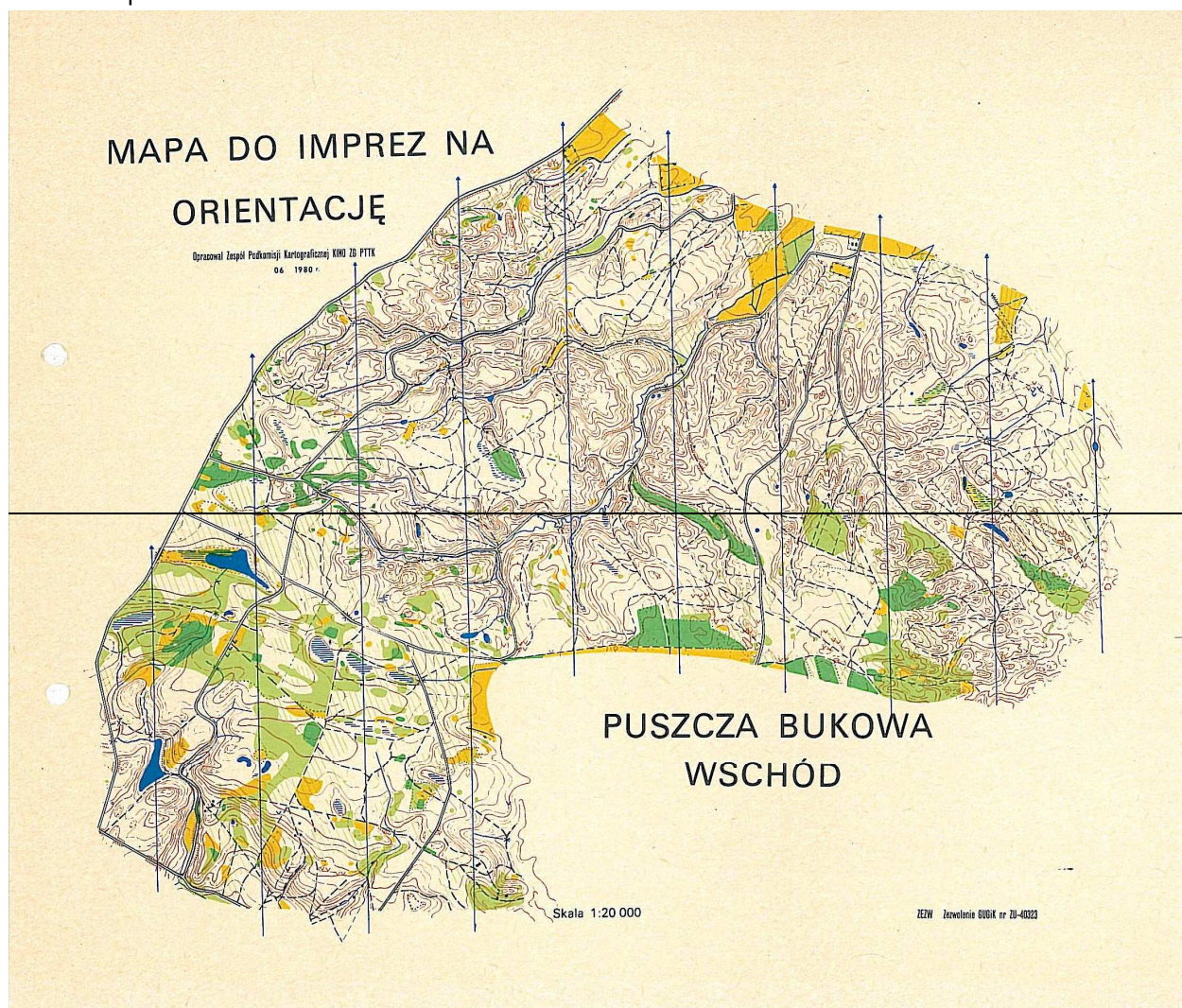
Dzień 3

Dystans średni:

Typowa morena, z przebieżnością od bardzo dobrej do bardzo utrudnionej z dobrze rozwiniętą siecią dróg. Las mocno użytkowany gospodarczo.

skala 1 : 10 000, e=5m, format A4, lato 2020, H. Świerczyński

Stara mapa terenu:



Temp0:

Typowa morena, z przebieżnością od bardzo dobrej do bardzo utrudnionej z dobrze rozwiniętą siecią dróg. Las mocno użytkowany gospodarczo.

skala 1 : 4 000, e=2m, ISSOM 2007, format A4, lato 2020, B.Mazan

Przewidywana ilość stacji: 5

Teren nigdy wcześniej niewykorzystywany do zawodów w Orientacji Precyzyjnej,

KATEGORIE

Bn0:

K10N, K10, K12, K14, K16, K18, K20 K21, K35, K40, K45, K50, K55, K60, K65, K70, K75, K80, K85, K90+

M10N, M10, M12, M14, M16, M18, M20, M21, M35, M40, M45, M50, M55, M60, M65, M70, M75, M80, M85, M90+

TRASY REKRACYJNO SPORTOWE:

N – trasa wstążkowana

KRÓTKA– łatwa, krótka, dla początkujących bez ograniczeń wiekowych

ŚREDNIA– trudniejsza, dłuższa, dla osób średniozaawansowanych bez ograniczeń wiekowych,

DŁUGA– trudna technicznie oraz wymagająca technicznie, bez ograniczeń wiekowych

RODZINNA – bardzo łatwa i krótka, dla rodzin z małymi dziećmi

Pre0 i Tempo

OPEN – obejmuje wszystkich zawodników bez względu na płeć, wiek i stopień niepełnosprawności.

PARA – obejmuje zawodników bez względu na wiek i płeć, których niepełnosprawność istotnie ogranicza ich możliwości ruchowe odpowiednio do załącznika nr 12a Regulaminu Licencyjnego PZOS.

MŁODZIK – obejmuje zawodników do 14 lat (rocznik 2006) bez względu na płeć.

POTWIERDZANIE PK

Zawody Bukowa Cup będą rozgrywane przy użyciu elektronicznego systemu potwierdzania SportIdent. Istnieje możliwość wypożyczenia chipa SI od Organizatora. Należy to zaznaczyć w zgłoszeniu.

Podczas zawodów zastosowany zostanie bezdotykowy system potwierdzania punktów kontrolnych SportIdent AIR+.

Zawody Pre0 będą rozegrane przy użyciu tradycyjnych kart startowych, a stacje czasowe przy użyciu aplikacji TiM.

Temp0 będzie rozgrywane przy użyciu aplikacji TiM, dodatkowo zawodnicy otrzymają karty backup.

ZGŁOSZENIA I WPISOWE

termin	Trail0	BukowaCup				Leśny Sprint
	Elita (Open, Para, Młodzik)	K/M 10-14	K/M 16-18	od K/M 20	OPEN	
Termin podstawowy do 9 sierpnia	25 PLN etap	50 PLN	80 PLN	100 PLN	70 PLN	20 PLN
od 10 sierpnia lub płatne na starcie (w miarę wolnych miejsc na listach startowych)	40 PLN etap	70 PLN	100 PLN	120 PLN	90 PLN	30 PLN

Sprint dla kategorii KM10-14 + Rodzinna - 15 PLN

Start w jednym etapie Bn0 - 30 zł/etap

Wypożyczenie chipa SI AIR+ na całe zawody 15zł. - ilość ograniczona, decyduje kolejność zgłoszeń,

Wypożyczenie chipa SI - starszy model na całe zawody 10zł.

Zgubienie chipa SI - 300 złotych/sztuka

Wszelkie zmiany tj. numer chipa czy kategorii po 9 sierpnia lub w centrum Zawodów - 10,00zł/zmiana

Rezygnacja z udziału - W przypadku rezygnacji z zawodów, po dokonaniu wpłaty - opłata startowa nie podlega zwrotowi.

Zawodnicy, którzy nie stawili się na starcie, a dokonali zgłoszenia zobowiązani są do pokrycia 50% opłaty startowej.

Zgłoszenia będą przyjmowane poprzez formularz zgłoszeniowy PZOS www.zielonysport.pl

Zmiany i uzupełnienia danych z nr karty SI włącznie będą przyjmowane do dnia 9 sierpnia 2020 r.

Zgłoszenia zawodników z zagranicy będą przyjmowane na adres e-mail kontakt@bno.szczecin.pl

Wpisowe należy przesłać na konto bankowe:

Stowarzyszenie Klub Orientacji Sportowej Bn0 Szczecin

IBAN 13 1950 0001 2006 2172 4628 0001

SWIFT IEEAPLPA

IDEA Centrala

W tytule przelewu należy wpisać:

BukowaCup 2020 i nazwę Klubu(lub nazwisko osoby kontaktowej)

OBIAD

Istnieje możliwość zamówienia obiadów do centrum zawodów w sobotę i niedzielę, obiad dwudaniowy.

Koszt obiadu 25zł od osoby.

W centrum zawodów podczas E2 i E3 będzie działał dobrze zaopatrzony bufet z grillem.

Osoby zainteresowane noclegiem i wyżywieniem prosimy o informację na adres e-mail kontakt@bno.szczecin.pl

OFICJALNA KOSZULKA TECHNICZNA

Istnieje możliwość zamówienia oficjalnej koszulki Bukowa Cup. Zamówienia należy składać mailowo do dnia 31 lipca. Koszt koszulki zamówionej przed zawodami to 100zł/szt.

Osoby, które nie zdecydują się na zamówienie koszulki przed zawodami, będą miały możliwość aby zakupić ją w Centrum Zawodów – koszt 110zł/szt. – do wyczerpania zapasów.



UWAGI

Uczestnicy zawodów ubezpieczają się we własnym zakresie. Organizator jest ubezpieczony od odpowiedzialności cywilnej.

Organizator zapewnia opiekę medyczną.

KONTAKT

Adres e-mail: kontakt@bno.szczecin.pl

Strona internetowa: bno.szczecin.pl

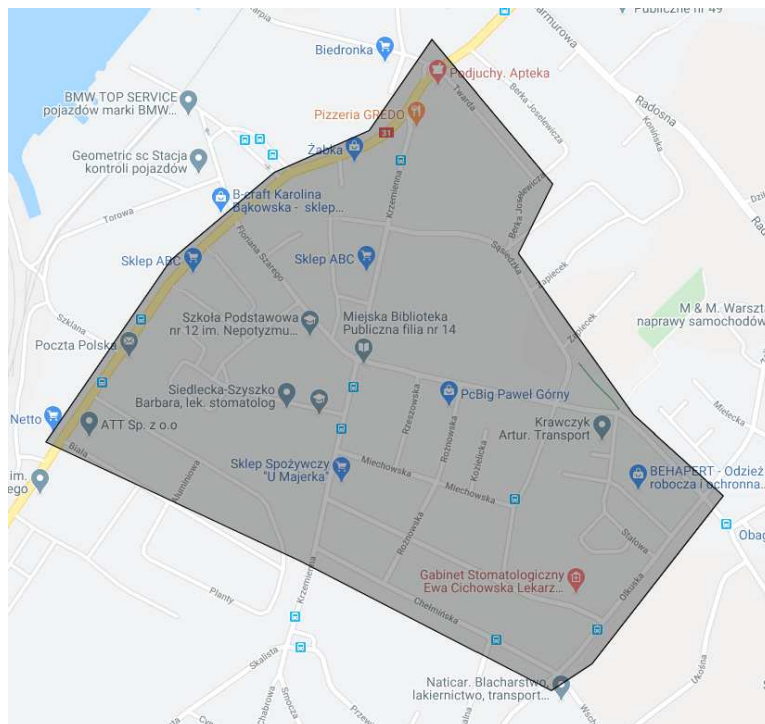
Kierownik Zawodów: Bartłomiej Mazan tel. 668 009 601

TEREN ZAMKNIĘTY

Organizator zamyka teren, w którym zostaną rozegrane Zawody **Bukowa Cup VII** na poniższych warunkach:

Bieg Sprinterski - E1

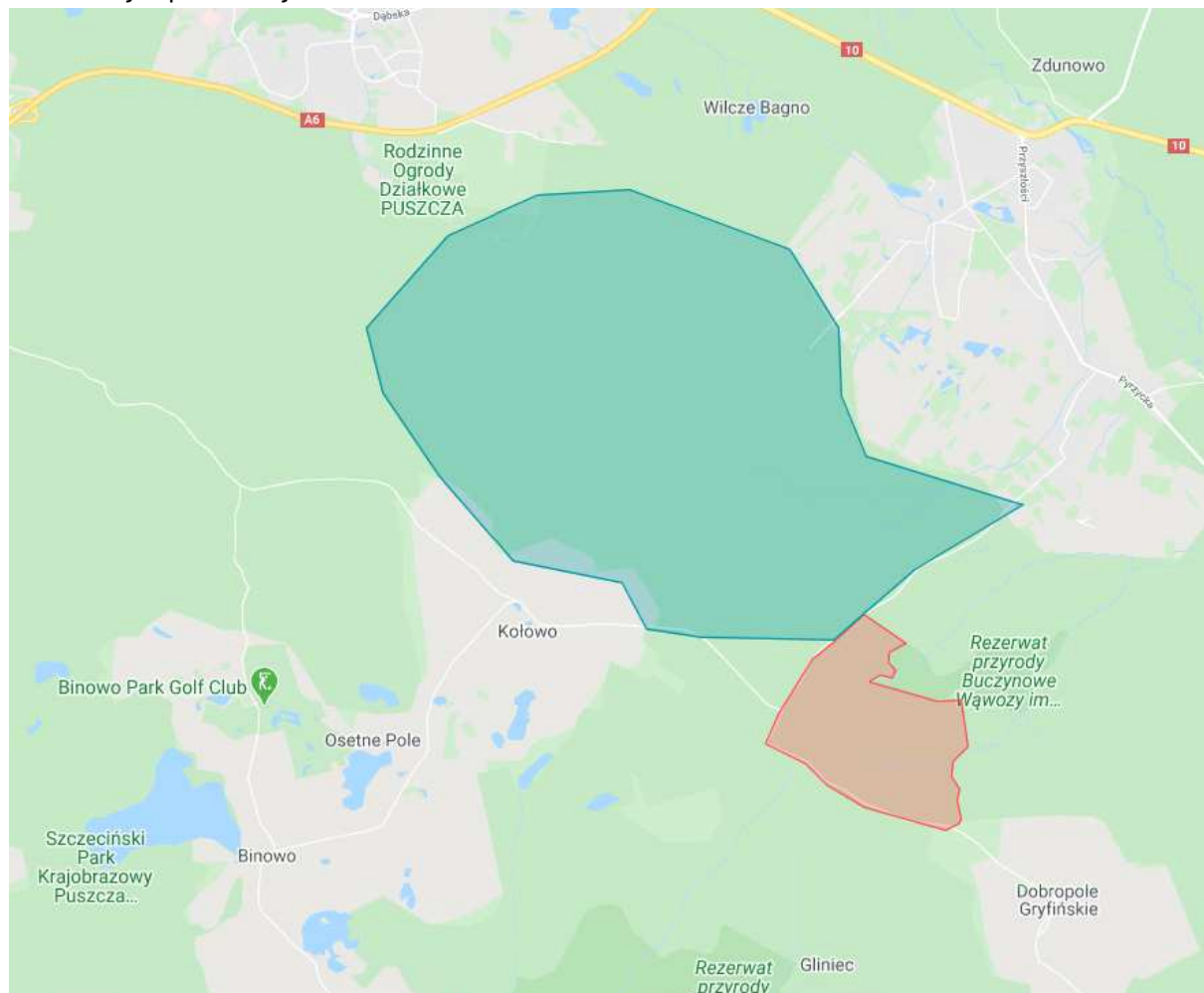
W terenie zamkniętym dopuszcza się zatrzymanie się jako rezydent, student, w celach biznesowych, turystycznych (np. zwiedzanie, wizyta w restauracji, zakupy, uczestniczenie w halowych imprezach sportowych). W terenie zamkniętym zabrania się: przebywania z mapą do Orientacji Sportowej, biegania, biegania na orientację,



Bukowa Cup VII – 14-16 sierpnia 2020 – Szczecin
bno.szczecin.pl

Biegi leśne - E2 i E3 oraz Pre0 i Temp0

Zakazane jest przebywanie na całym terenie zamkniętym dotyczy to zarówno chodzenia, biegania, jazdy na rowerze lub na nartach itp. Zabrania się organizacji zawodów w Orientacji Sportowej.



INFORMACJE I ZALECENIA DOTYCZĄCE ZAWODÓW ZWIĄZANE Z COVID-19

1. Uczestnicy w Centrum Zawodów przebywają/poruszają się z zachowaniem 2 metrów odległości.
2. W przypadku nie zachowania minimalnych odległości między uczestnikami obowiązuje nakaz noszenia maseczek ochronnych.
3. Listę startową wszystkich zawodów rozgrywanych w ramach Bukowa Cup, ustalamy tak aby w przeciągu 1 godziny do lasu udało się maksymalnie 150 zawodników.
4. W Biurze Zawodów będzie dostępny płyn dezynfekujący, zawodnicy zobowiązani są z niego skorzystać przed załatwianiem spraw w Biurze Zawodów.
5. Praca Biura Zawodów będzie tak zorganizowana aby zachować bezpieczne odległości między uczestnikami, prosimy zachowywać odstępy oczekując na swoją kolej.

6. Wizytę w Biurze Zawodów należy ograniczyć do minimum, opiekunowie, trenerzy zobowiązani są do rejestracji oraz odbioru chipów, za swoją grupę, prosimy nie podchodzić do biura z dziećmi.
7. Biuro Zawodów będzie regularnie dezynfekowane, zwłaszcza powierzchnie dotykowe takie jak stoły, stacja czytująca SI, wszystkie obszary często używane.
8. Podczas dojścia do startu nie jest wymagane noszenie maseczek, trzeba zachować zalecane odległości między zawodnikami.
9. Organizacja startu przewiduje start interwałowy.
10. Osoby startujące zachowują obowiązującą odległość od obsługi startu.
11. Obsługa biura oraz startu będzie wyposażona w maseczki i jednorazowe rękawiczki.
12. Stacje SI na punktach kontrolnych będą działać w trybie bezdotykowym. Aby włączyć tryb bezdotykowy SIAC należy najpierw wyczyścić kartę SI stacją CLEAR, dalej włączyć bezdotykowy tryb stacją CHECK. Puszki START nie będą działać w trybie bezdotykowym. Zawodnicy biegający z tradycyjnymi kartami SI potwierdzają PK jak dotychczas.
13. Zawodnicy nie muszą korzystać z maseczek podczas startu i pokonywania trasy.
14. Po ukończeniu rywalizacji zalecane jest sprawne opuszczenie Centrum Zawodów.
15. Wyniki będą publikowane na stronie internetowej organizatora.
16. Po dobiegnięciu do mety, przed podejściem do biura w celu czytania SI, należy zdezynfekować ręce oraz zachować wymagane bezpieczne odległości pomiędzy zawodnikami w oczekiwaniu na czytanie karty SI i pobranie wydruku z wynikiem.
17. Uwaga !!! Zostań w domu jeśli przebywasz w gospodarstwie domowym z osobą, u której stwierdzono zakażenie COVID-19 na mniej niż 24 dni przed uczestnictwem w zawodach.
18. Zostań w domu jeśli mieszkasz z osobą z grupy podwyższonego ryzyka (> 70 lat, przewlekła choroba).
19. Zostań w domu i zgłoś się do lekarza, jeśli masz którykolwiek z podanych objawów sugerujących zakażenie COVID-19 (gorączka >38, katar, kaszel, duszności, ból w klatce piersiowej, zmęczenie, utrata smaku lub węchu, biegunka itp.).
20. Weź ze sobą się jednorazowe chusteczki do nosa, środek odkażający, butelkę wody, maseczkę
21. W drodze na zawody w miarę możliwości unikaj transportu publicznego.
22. Po powrocie do domu wykąp się !
23. Wypierz strój w którym biegałeś podczas zawodów
26. Uzupełnij zestawu sanitarnego (żel/płyn antybakteryjny, chusteczki, maseczka ochronna).
23. Podczas Bukowej każda z kategorii stanowi osobną klasyfikację i będzie się odbywać na osobnych trasach.
24. W centrum zawodów dostępna będzie pomoc ratowników medycznych.
25. Zgłoszenie na zawody jest równoznaczne z akceptacją postanowień biuletynu/komunikatu technicznego oraz zgodą na przetwarzanie danych osobowych w celach organizacyjnych.