



POMERANIA O-FESTIVAL

16-19 CZERWCA 2022

BIULETYN NR 1



IDEA POMERANIA O-FESTIVAL

Pomerania O-Festival to Harpaganowa propozycja na aktywne spędzenie długiego weekendu w mieście Gdańsku oraz w gminach Żukowo i Kolbudy.

Orienteering w najlepszym wydaniu – 2 dyscypliny, 4 dni startowe, aktywności towarzyszące. Centralny Kalendarz Zawodów Polskiego Związku Orientacji Sportowej.

PATRONAT HONOROWY

Prezydent Miasta Gdańska – Pani Aleksandra Dulkiewicz



Patronat Honorowy
Prezydent
Miasta Gdańska

ORGANIZATOR

Organizatorem jest:

Pomorski Klub Orientacji HARPAGAN, ul. Ogarna 72, 80-826 Gdańsk

email: pomerania@harpagan.pl; tel. 503-332-717

www.harpagan.pl/pomerania

<https://www.facebook.com/pomeraniaofestival/>

WSPÓŁPRACA

International Orienteering Federation

Urząd Miasta Gdańsk

Polski Związek Orientacji Sportowej

Pomorska Regionalna Organizacja Turystyczna

Urząd Marszałkowski Województwa Pomorskiego

Portal trójmiasto.pl

ZESPÓŁ ORGANIZACYJNY

Kierownik Zawodów: Karol Kalsztein

Sędzia Główny: Maciej Hewelt

Biuro zawodów: Anna Skowerska

Budowniczy tras BnO: Michał Olejnik

Budowniczy tras RJnO: Karol Kalsztein,

Biuro Sportident: Przemysław Patejko - ZAZU Sports

Kartografowie map: Jarosław Bartczak, Karol Kalsztein

Obsługa zawodów: klubowicze i sympatycy Klubu Harpagan

RODZAJ ZAWODÓW

Pomerania O-Festival to Harpaganowa propozycja na aktywne spędzenie długiego weekendu w mieście Gdańsku oraz w gminach Żukowo i Kolbudy.

4-dniowe zawody w kategoriach indywidualnych Centralnego Kalendarza Zawodów PZOS: 4 starty w rowerowej jeździe na orientację (RJnO), 4 starty w biegu na orientację (BnO).

W RJnO rozgrywane będą: 2 rundy **World Masters Series** (etapy 3 i 4), indywidualne **Mistrzostwa Polski i Puchar Najmłodszych** (etap 2, dystans klasyczny), **Klubowe Mistrzostwa Polski** (etapy 1, 3, 4).

Ogólnopolski Ranking PZOS podczas wszystkich etapów. Klasyfikacja końcowa po czterech etapach.

W BnO poszczególne etapy liczone będą do Ogólnopolskiego Rankingu PZOS (współczynnik 1.1). Klasyfikacja końcowa po czterech etapach.

PROGRAM ZAWODÓW

Poniżej przedstawiamy ramowy program Pomeranii. Zawodnicy chętni wystartować w obu dyscyplinach będą mieli tradycyjnie dostosowane minuty startowe, by móc rywalizować na każdym z etapów rowerowych i biegowych.

16 czerwca 2022, czwartek

15.00 – RJnO – E1R – dystans średni (KMP)

16.30 – BnO – E1B – dystans średni

17 czerwca 2022, piątek

10.00 – RJnO – E2R – dystans klasyczny (MP, PN)

11.00 – BnO – E2B – dystans średni

18 czerwca 2022, sobota

10.00 – RJnO – E3R – dystans średni (World Masters Series, KMP)

11.00 – BnO – E3B – dystans klasyczny

11.00 – rekreacyjna impreza towarzysząca – Impreza na Orientację HARPUS

18.00 – scoredrinkolauf – impreza integracyjna z mapą dla dorosłych

19 czerwca 2022, niedziela

10.00 – RJnO – E4R – dystans średni (World Masters Series, KMP)

11.00 – BnO – E4B – dystans średni

11.00 – rekreacyjna impreza towarzysząca – Impreza na Orientację HARPUS

BIURO ZAWODÓW

Biuro zawodów będzie działać w centrach poszczególnych etapów, otwarcie na godzinę przed pierwszym startem danego dnia.

16 czerwca 2022, czwartek

od 14.00 – wydawanie pakietów startowych, chipów, informacje o zawodach

17 czerwca 2022, piątek

od 9.00 – wydawanie pakietów startowych, chipów, informacje o zawodach

18 czerwca 2022, sobota

od 9.00 – wydawanie pakietów startowych, chipów, informacje o zawodach

19 czerwca 2022, niedziela

od 9.00 – wydawanie pakietów startowych, chipów, informacje o zawodach

KATEGORIE STARTOWE

RJnO - W opisach na mapach/ w wynikach dopisana litera **R** (trasy rowerowe)

K 12, 14, 17, 20, 21, 40/45, 50/55, 60+

M 12, 14, 17, 20, 21, 40/45, 50/55, 60/65, 70+

W kategoriach wiekowych start osób bez licencji, 30 minut po ostatnim zawodniku posiadającym licencję.

OPEN RR rodzinna, KR krótka, SR średnia, DR długa

BnO - W opisach na mapach/ wynikach dopisana litera **B** (trasy biegowe)

K 10N (trasa znakowana), 10, 12, 14, 16, 18, 20, 21, 35, 40, 45, 50, 55, 60, 65+

M 10N (trasa znakowana), 10, 12, 14, 16, 18, 20, 21, 35, 40, 45, 50, 55, 60, 65, 70, 75+

OPEN RB rodzinna, KB krótka, SB średnia, DB długa

Trasy OPEN polecane początkującym zawodnikom, zespołom rodzinnym i nie tylko. Start możliwy w wieloosobowych grupach. Na trasie rodzinnej w zespole minimum jedno dziecko w wieku do 10 lat.

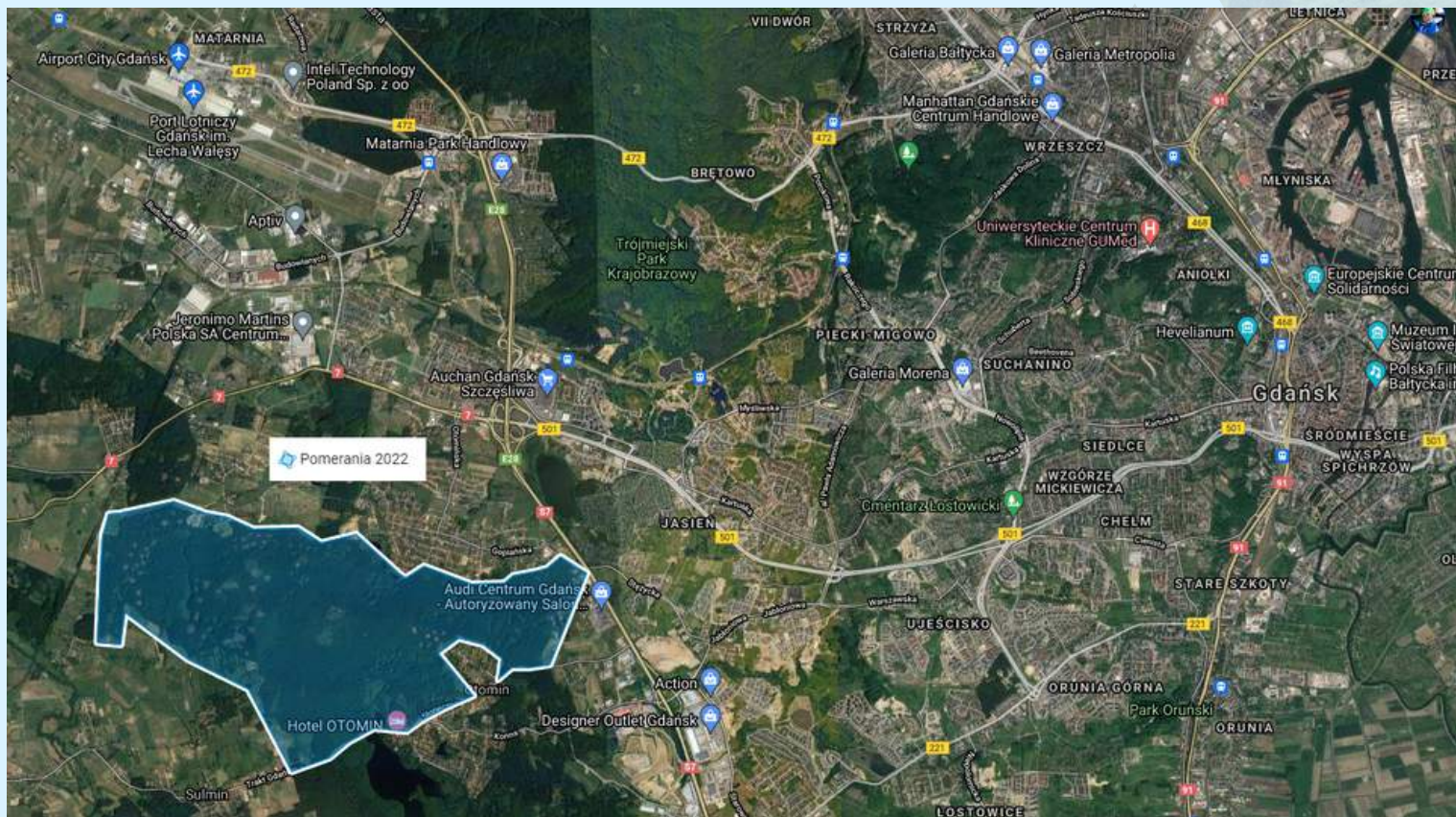
W przypadku małej liczby zgłoszeń na poszczególne kategorie startowe, Organizator zastrzega sobie prawo łączenia sąsiadujących kategorii.

MAPY

Wszystkie etapy odbędą się z wykorzystaniem map leśnych wykonanych w 2022 roku (aktualność maj-czerwiec 2022). Skala mapy dla poszczególnych etapów zostanie podana w komunikacie technicznym.

TEREN ZAWODÓW

Wszystkie etapy odbędą się w kompleksie Lasów Otomińskich, leżącym na zachód od Gdańska w granicach administracyjnych gminy Żukowo, gminy Kolbudy i Miasta Gdańska. Rzeźba terenu charakteryzuje się przewyższeniami dochodzącymi do 50 metrów, gęstą siecią dróg i ścieżek, dużą ilością terenów podmokłych oraz zmiennym poszyciem leśnym.



Interaktywna mapa umieszczona została na stronie zawodów.

OPŁATY STARTOWE

ETAPY ROWEROWE

Kategorie	Data, ranga	Pierwszy termin Płatne do 31.05.2022			Drugi termin Płatne od 1.06.2022 oraz w Biurze Zawodów w dniach 16-19.06.2022		
		KM 12/14 OPEN rodzinna, krótka	KM 17/20 OPEN średnia	KM 21+ OPEN długa	KM 12/14 OPEN rodzinna, krótka	KM 17/20 OPEN średnia	KM 21+ OPEN długa
Zawodniczki i zawodnicy posiadający licencję PZOS 2021 i/lub 2022							
E1R dystans średni	16.06 - KMP	20 zł	30 zł	40 zł	30 zł	40 zł	50 zł
E2R dystans klasyczny	17.06 - MP, PN	20 zł	30 zł	40 zł	30 zł	40 zł	50 zł
E3R dystans średni	18.06 - KMP, WMS	20 zł	30 zł	40 zł	30 zł	40 zł	50 zł
E4R dystans średni	19.06 - KMP, WMS	20 zł	30 zł	40 zł	30 zł	40 zł	50 zł
wszystkie etapy razem		80 zł	120 zł	160 zł	120 zł	160 zł	200 zł
Zawodniczki i zawodnicy nie posiadający licencji PZOS							
E1R dystans średni	16.06 - KMP	25 zł	35 zł	50 zł	35 zł	45 zł	60 zł
E2R dystans klasyczny	17.06 - MP, PN	25 zł	35 zł	50 zł	35 zł	45 zł	60 zł
E3R dystans średni	18.06 - KMP, WMS	25 zł	35 zł	50 zł	35 zł	45 zł	60 zł
E4R dystans średni	19.06 - KMP, WMS	25 zł	35 zł	50 zł	35 zł	45 zł	60 zł
wszystkie etapy razem		100 zł	140 zł	200 zł	140 zł	180 zł	240 zł

ETAPY BIEGOWE

Kategorie	Data, ranga	Pierwszy termin Płatne do 31.05.2022			Drugi termin Płatne od 1.06.2022 oraz w Biurze Zawodów w dniach 16-19.06.2022		
		KM 12/14 OPEN rodzinna, krótka	16/18/20 OPEN średnia	KM 21+ OPEN długa	KM 12/14 OPEN rodzinna, krótka	16/18/20 OPEN średnia	KM 21+ OPEN długa
Zawodniczki i zawodnicy posiadający licencję PZOS 2021 i/lub 2022							
E1B dystans średni	16.06 - CTZ	20 zł	30 zł	40 zł	30 zł	40 zł	50 zł
E2B dystans średni	17.06 - CTZ	20 zł	30 zł	40 zł	30 zł	40 zł	50 zł
E3B dystans klasyczny	18.06 - CTZ	20 zł	30 zł	40 zł	30 zł	40 zł	50 zł
E4B dystans średni	19.06 - CTZ	20 zł	30 zł	40 zł	30 zł	40 zł	50 zł
wszystkie etapy razem		80 zł	120 zł	160 zł	120 zł	160 zł	200 zł
Zawodniczki i zawodnicy nie posiadający licencji PZOS							
E1B dystans średni	16.06 - CTZ	25 zł	35 zł	50 zł	35 zł	45 zł	60 zł
E2B dystans średni	17.06 - CTZ	25 zł	35 zł	50 zł	35 zł	45 zł	60 zł
E3B dystans klasyczny	18.06 - CTZ	25 zł	35 zł	50 zł	35 zł	45 zł	60 zł
E4B dystans średni	19.06 - CTZ	25 zł	35 zł	50 zł	35 zł	45 zł	60 zł
wszystkie etapy razem		100 zł	140 zł	200 zł	140 zł	180 zł	240 zł

Pierwszy termin - płatne do 31.05.2022, drugi termin - płatne od 1.06.2022 i w biurze zawodów w dniach 16-19.03.2022. **O ważności zgłoszenia w danym terminie decyduje wpłata wpisowego na konto organizatora, a nie fakt wypełnienia formularza zgłoszeniowego.**

Wypożyczenie karty SI 5zł – 5 zł za etap

Zgubienie karty SI – 180zł

Opłatę za wypożyczenie chipa prosimy przelewać razem z opłatą startową.

ZGŁOSZENIA

Zgłoszenia przyjmowane są od 1 lutego przez internetowy formularz rejestracji dostępny na stronie PZOS:

<https://orienteering.org.pl/pzos/detail/competition/320>

Istnieje możliwość udziału tylko w wybranych startach. Informację taką prosimy podać wypełniając prawidłowo zgłoszenie. Opłaty naliczamy zgodnie z tabelą opłat startowych.

Po dokonaniu zgłoszenia należy odpowiednią kwotę za opłatę startową przelać na konto bankowe Organizatora. Możliwe jest uiszczenie opłaty za kilka osób lub klub. Dla zainteresowanych Organizator przygotowuje rachunki za opłatę startową (w tym przypadku prosimy podesłać dane do rachunku).

W treści przelewu prosimy wpisać: Pomerania + Nazwisko/Klub.

Santander Bank Polska 62 1090 1098 0000 0001 0362 6857

W Biurze Zawodów płatność tylko gotówką.

W przypadku problemów ze zgłoszeniem przez stronę PZOS, prosimy o kontakt mailowy: pomerania@harpagan.pl

SYSTEM POTWIERDZANIA PK

Podczas Pomeranii zostanie wykorzystany system SPORTIdent. Stacje i oprogramowane będzie kompatybilne ze wszystkimi seriami kart SI oraz kart płaskich.

Stacje będą ustawione w tryb działania bezdotykowego. Istnieje możliwość wypożyczenia dotykowych kart SI u Organizatora.

POZOSTAŁE INFORMACJE

- polecamy śledzić nasze media:

<https://www.harpagan.pl/pomerania/> oraz <https://www.facebook.com/pomeraniaofestival>

- opiekę medyczną w czasie trwania zawodów (etapów) zapewnia organizator,

- organizator jest ubezpieczony od odpowiedzialności cywilnej,

- organizator nie ponosi kosztów ubezpieczenia indywidualnego,

- organizator nie ponosi odpowiedzialności materialnej za rzeczy zaginione w trakcie trwania zawodów,

- organizator zastrzega sobie prawo do ostatecznej interpretacji niniejszego Biuletynu,

- o wszystkich sprawach spornych decyduje sędzia główny zawodów,

- zgłoszenie na zawody jest równoznaczne z akceptacją postanowień biuletynu,

- komunikat techniczny pojawi się na początku czerwca 2022 (w nim zawarte będą centra zawodów, organizacja startu, parametry tras, dojazd).

ZAPRASZAMY - ORGANIZATORZY
Pomorski Klub Orientacji HARPAGAN

ZAPRASZAMY NA INNE NASZE ZAWODY

Już dziś zaplanuj weekendy w gościnnych stronach!



Wyspa Sobieszewska, 12-13 marca 2022
3 etapy BnO (CTZ)

Gdańsk City Race



Miasto Gdańsk, 16-18 września 2022
3 biegi miejskie (CTZ, City Race Euro Tour)